

2013年4月23日

報道関係各位

三菱地所ホーム株式会社

高耐力壁（ハイプロテクトウォール）標準採用により  
木造注文住宅の「長期優良住宅認定」全棟取得へ

三菱地所ホーム株式会社（本社：東京都千代田区丸の内 社長 西貝 昇）は、2×4（ツーバイフォー）工法の注文住宅において、高耐力壁として開発した「ハイプロテクトウォール」の標準採用により、全ての建物で耐震等級3を確保し、長期優良住宅の認定を取得いたします。\*1

三菱地所ホームは、2009年の「長期優良住宅の普及の促進に関する法律」施行に先駆け、耐震性・省エネルギー性・劣化対策・維持管理といった長期優良住宅に求められる建物性能をクリアする仕様をいち早く標準採用し、2008年にはアフターサポートとして長期50年保証「ロングサポート50」を導入する等、“快適に末永く住み継がれる住まいづくり”に努めてまいりました。

この度、更なる耐震性の向上を目的に、一般的な2×4工法における構造壁（壁倍率4倍\*2）の耐力を50%アップさせた高耐力壁「ハイプロテクトウォール」を開発し、外壁の標準仕様として採用することにいたしました。これにより、大きな設計上の制約を受けることなく耐震等級3を確保することが可能となり、当社の特徴であるフレキシブルで開放的な空間デザインを活かしながら、容易に長期優良住宅認定を取得することが出来るようになりました。

今後も、地震に対する不安により一層の「安心・安全」でお応えするとともに、世代を超えて住み継がれる良質な住宅によるストック社会の形成に貢献してまいります。

\*1 長期優良住宅とは、長期にわたり良好な状態で使用するための措置が講じられた優良な住宅です／建設地の法的規制・諸条件により、長期優良住宅の制度が利用できない場合があります／お客様のご要望するプランによって、一部性能等級が異なる場合があります／長期優良住宅認定の取得には行政庁への申請が必要となります。

\*2 壁倍率とは、建築基準法で定められた耐力壁の強さを表した数値です。  
一般的な2×4工法の壁構造は、構造用面材として構造用合板2級と石膏ボードを使用しています。

## 1. 三菱地所ホームの主な特徴

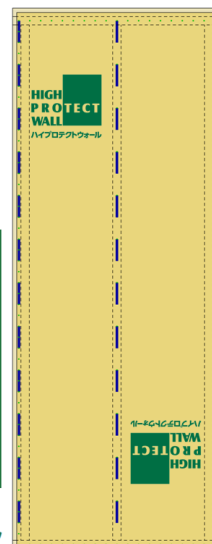
### ● ハイプロテクトウォール

壁倍率6倍のオリジナル耐力壁。より少ない壁量で高い耐震性能を確保でき、耐震等級3と自由な空間設計を同時に実現できます。

#### 【特徴】

- ・構造用面材には、国内の森林保全と環境に配慮したトレーサビリティが明確な国産材の構造用合板一級を採用しています。
- ・施工性向上につながるネイルマークを印刷し、品質管理に配慮しています。
- ・接合具や壁枠組み仕様に対する耐力壁の性能及び施工実験により、壁倍率1.2倍の高耐力壁による設計を可能とする構造評定も取得しました。これにより、店舗、医院、老健施設といった大規模な建物においても、高い耐震性を実現します。

**HIGH  
PROTECT  
WALL**  
ハイプロテクトウォール



## ● スーパー2×4

堅牢性・断熱性・気密性などの優れた性能を持つ2×4工法を三菱地所ホーム独自の基準で進化させた構法で、長期優良住宅認定取得に必要な性能項目を高いレベルでクリアする標準仕様です。

### 【特徴】

#### ・ハイサーキュレートシステム

家全体の外側を断熱層と通気層でダブルガードして壁体内の温度上昇を抑え、日射の影響を受けにくい省エネルギーな住宅を実現します。

#### ・トリプルシールドウォール

意匠性・防火性に優れたセメントボード外装システムと夏の日射による輻射熱を遮断しながら優れた防水効果を持つ遮熱透湿防水シートが、壁体内の結露を抑えて家の耐久性を高めます。

#### ・ニューメソッドフロアシステム

強度が高く長期的な荷重によるたわみや収縮の少ない床根太のI形ジョイストと、遮音性を高めるNVアブソーバ及び遮音マットを採用したオリジナルの床組み構法で、大空間構成と遮音性、耐久性の向上を実現しています。

#### ・メンテナンス性・耐久性を高める仕様の設定

将来にわたって機能と快適さを維持するために、給水給湯配管システムや強度を高めた基礎の設計、床下の通風向上・点検を容易にする鋼製束の採用など、メンテナンス性・耐久性に優れた部材を各所に標準採用しています。

## ● 長期50年保証「ロングサポート50」

建物引渡し後10年ごとに建物診断を実施し、必要な有償メンテナンス工事を行うことで、建物主要構造部の構造耐力と屋根・外壁の防水性能について、最長50年間の長期保証を行います。

## 2. 販売日

・2013年5月1日より

ハイプロテクトウォールを始めとする耐震構造部材をご覧いただくモデルハウスとして、東京都渋谷区の新規住宅展示場「TBSハウジング渋谷 東京ホームズコレクション」内に、4月27日より、「渋谷ホームギャラリー」をオープンいたします。本ギャラリーでは「社会と家族がつながる住まい」をコンセプトにダイナミックな空間と開口が作りだす、明るく開放的なリビングをご覧いただけます。

### 一所在地一

東京都渋谷区神宮前5-53-7

TBSハウジング渋谷 東京ホームズコレクション

(東京メトロ銀座線・半蔵門線・千代田線「表参道駅」

B2出口より徒歩約9分)



3mの天井高と5mの大開口を実現したリビング

以上

### 【お問い合わせ先】

三菱地所ホーム株式会社

業務企画部 営業推進グループ

TEL：03-3287-0024

mailto:cseigyo@mjhome.co.jp

URL:http://www.mitsubishi-home.com





# 渋谷 ホーム ギャラリー

2013.4.27(Sat) OPEN



悠々として、人生を愉しむレジデンス。

ダイナミックな空間と大きな開口が作り出す、明るく開放的なリビングルーム。内と外につながる自然と調和した上質な空間が、家族と、そして訪れるゲストたちとの豊かなふれあいを育みます。ひととき伸びやかで自由な空間設計と、高耐震性能を、先進の構造テクノロジーで実現。これまで果たせなかった、新しいライフスタイルの扉を開いた住まいです。



# 穏やかな寛ぎの中で、悠々と人生を愉しむ。 住むほどに趣と愛着が深まるラグジュアリーな住まい。

## 先進の構造テクノロジーを結集。

幅約7メートルの大開口と、奥行き約11メートルの大空間を実現しながら極めて強い耐力性能を発揮する、独自開発の構造テクノロジーを採用。間取りの自由度、快適性、強さを兼ね備えた住まいを実現しています。

## スマートタブレットのある暮らし。

コンパクトなタブレット端末に、便利で省エネルギーな機能を搭載。家中のエネルギー収支を見える化して空調コントロールするHEMS（ヘムス）、さらに照明やAV機器までタブレットでコントロールするこれからのライフスタイルを提案します。

14.6畳の広々とした主寝室は、ショップスタイルの「魅せる」と「収納力」を兼ね備えたウォークスルーのギャラリークロゼットを設けた、楽しく機能的な空間。さらに、クロゼットからバスルーム、パウダーコーナー、ランドリーまでスムーズに回遊することができます。

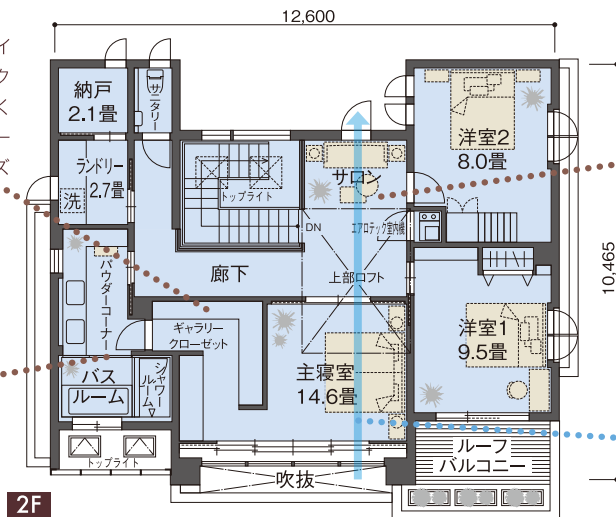
2ボウルの広いカウンターを備えたパウダーコーナーと、レインシャワー付きのシャワーブースを併設した採光溢れるバスルームは、ホテルライクなリラクゼーション空間です。

露地のような入口を持つ、離れ感の本格和室。パブリックな大空間から一歩離れた、静謐な時間をつくり出します。

伸びやかな空間に美しく溶け込むロートアイアン手摺りのスケルトン階段。

天井高3m、約30畳のリビングは南北に大きな開口部を持ち、内と外が融合した圧倒的な開放感と明るさに満ちた上質なライフスタイルが満喫できます。

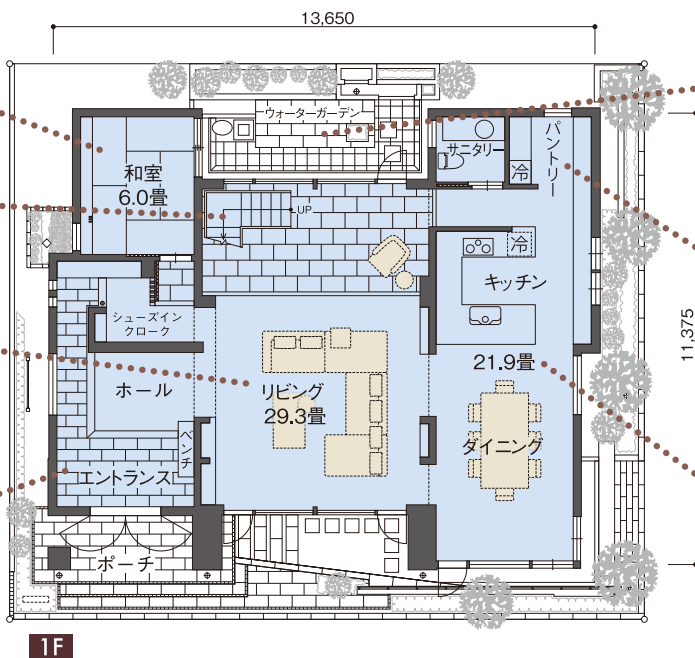
邸宅感あふれる広々としたエントランスホール。奥に土間続きの家族用シューズインクロークを設けることで、急な来客時にも安心して対応することができます。



ゆったりとした階段ホールには、忙しい日常に心地よいプライベートタイムを創出するサロンスペースを。ひとり静かに過ごす読書やティータイム、就寝前の静かな語りなど、ご家族が自由なスタイルで楽しめる居場所です。



幅約5mの大開口には、インテリア性に優れ、外からの光と風をコントロールするオリジナル開発の内部建具を設置。サロンの窓を開け、主寝室から廊下への引き戸を開け放せば自然の風を積極的に屋内へ取り込むことができます。

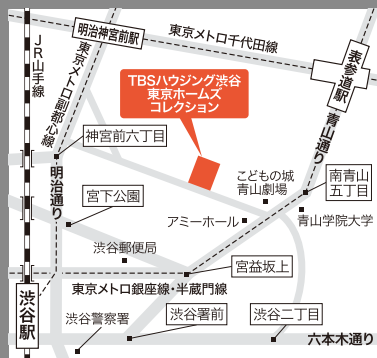


緑・水・光を演出するウォーターガーデン。大開口のピクチャーウィンドウに広がる風景が日々の暮らしに自然の潤いを添えます。

人が集まるダイニング・キッチンからの視線はさえぎり、細々とした食品ストックや沢山の食器、ワインなどをすっきり収める、大型壁面収納を備えたパントリー。

ご家族や親しい仲間が集まっても、一緒に料理を楽しめるオープンスタイルのキッチン。リビングからダイニング、キッチンまでゆるやかにつながるコミュニケーション空間は、フォーマルからカジュアルまで多彩に使い分けができます。

建築面積：141.55㎡(42.81坪) 延床面積：242.05㎡(73.22坪) 1階床面積：128.12㎡(38.75坪) 2階床面積：113.93㎡(34.46坪)  
●ロフトは延床面積に含まれません。 ※190%拡大で縮尺約1/100 ※実際の建物とは多少異なる場合があります。



## 渋谷ホームギャラリー [TBSハウジング渋谷 東京ホームズコレクション内]

〒150-0001 東京都渋谷区神宮前5-53-7  
TEL.03(5467)2170(代) 営業時間：午前10時～午後5時

- ① 東京メトロ銀座線・半蔵門線・千代田線「表参道駅」B2出口より徒歩約9分
- ② JR線、東京メトロ銀座線・半蔵門線・副都心線、東急東横線、京王電鉄井の頭線「渋谷駅」より徒歩約11分

お問い合わせ  
三菱地所ホーム株式会社(東京事業部)  
〒100-0005 東京都千代田区丸の内3丁目2番3号 富士ビル5F  
TEL.03(3287)0080(代) 水曜日定休  
<http://www.mitsubishi-home.com>

多彩な心地よさをご提案しています。

