

建築現場見学会のご案内

三菱地所ホーム独自の厳しい施工管理で、高品質な家づくりをお約束します。ぜひこの機会にご確認ください。

開催スケジュール

平沼橋第2ホームギャラリー建築現場（46番区画）

第2弾 木造躯体

開催日 10/11(土), 12(日), 13(月)

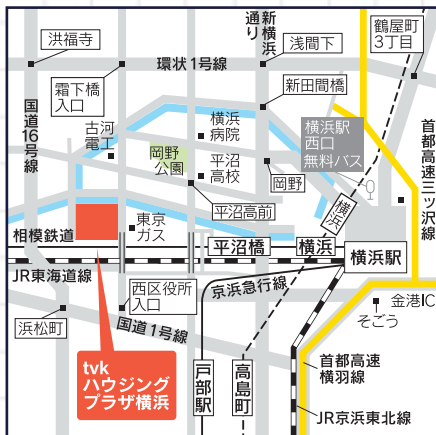
第3弾 断熱・外壁

開催日 10/18(土), 19(日)

※ 時間は各日ともに 13:00 ~ 16:00

※ 詳しくは担当ホームコンサルタントまでお問合せ下さい。

天候等により日程が前後する場合があります。



所在地

神奈川県横浜市西区西平沼町 6-1
(tvkハウジングプラザ横浜内)

アクセス

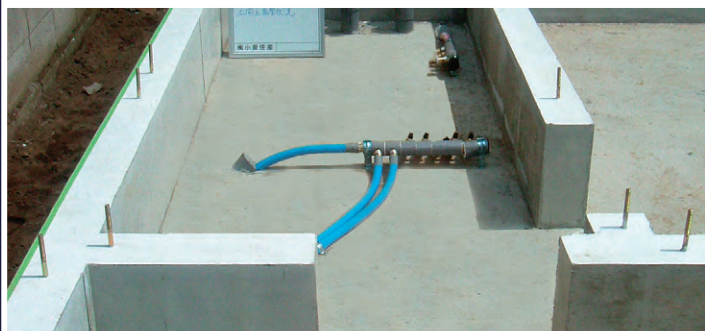
- ・相模鉄道「平沼橋駅」より徒歩約5分
- ・「横浜駅」西口天理ビル前より無料バスがあります
- 午前始発 9:45 より 45分間隔
- 午後始発 12:00 次発 13:00 より 45分間隔

三菱地所ホームの家づくり

基礎

耐震性 + 維持管理

終了しました



1cmあたり約240Kgもの荷重に耐える高強度コンクリートと密度の高い配筋を一体化させた強固な基礎に加え、将来の配管の交換を容易にする「さや管方式」を採用し、耐震性と維持管理に優れた基礎を実現します。

木造躯体

耐震性 + 大空間

10/11(土) ~ 13(月)

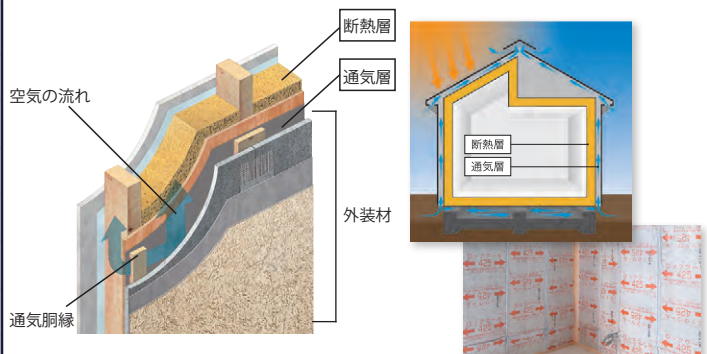


一般的な2x4住宅の耐力壁と比較して1.5倍の強度を持つ「ハイプロテクトウォール」に加え、大開口や大空間の設計を可能にする独自の構造技術が耐震等級3と自由な空間づくりを同時に叶えます。

断熱・外壁

長寿命 + 省エネ性

10/18(土) ~ 19(日)



外壁には独自技術の「ハイサーキュレートシステム」を採用。通気層と断熱層のダブルガードで寒冷地エリアと同等の断熱性能を実現するとともに、壁体内結露を抑える優れた外壁仕様です。

エアロテックダクト

空調効率 + 省エネ性

10月下旬 ~ 11月上旬



全館空調システム「エアロテック」の空調効率を最大限に高めるための「ダクトレイアウトシステム」が、高い省エネ性の実現と体にやさしい快適空間を可能にします。

🏠 現場見学会のお問い合わせは

三菱地所ホーム 業務企画部 営業推進グループ

☎ 0120-171523