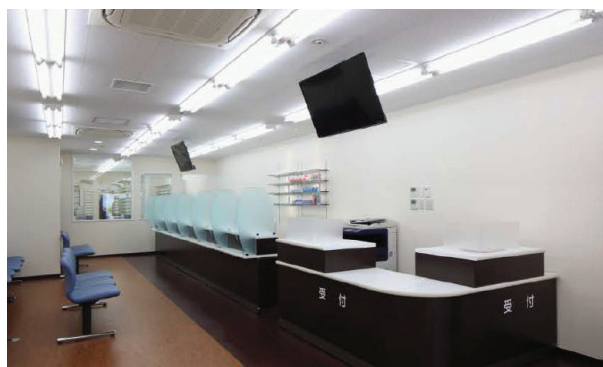


# 土地の「有効活用」のご紹介

東急田園都市線「たまプラーザ」駅より徒歩2分調剤薬局とクリニック7科が入る

## 鉄骨の医療モールを施工しました!

横浜市青葉区新石川 医療モール



構造：鉄骨造  
規模：地上4階建て  
敷地面積：421.40㎡ (127.47坪)  
延床面積：839.16㎡ (253.84坪)

企画・設計  
テナント斡旋まで  
ご相談ください!

お問い合わせはこちら

三菱地所ホーム株式会社 ソリューション事業部

東京都港区赤坂 2-14-27 国際新赤坂ビル東館6階 TEL: 03-6887-8151

 三菱地所ホーム