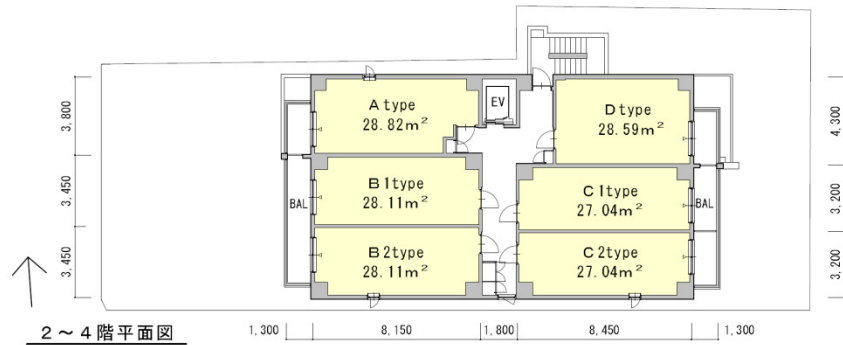
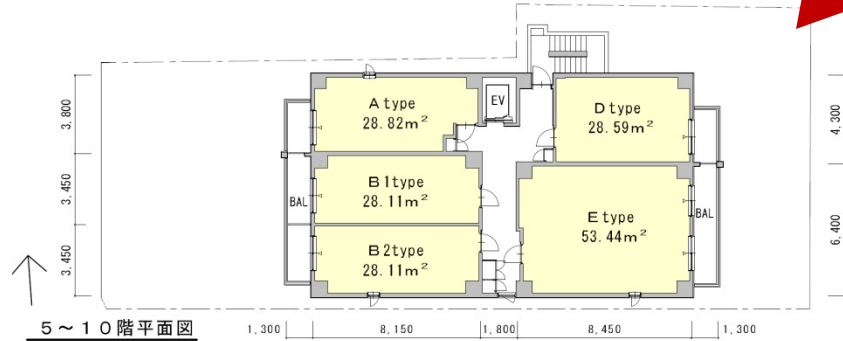


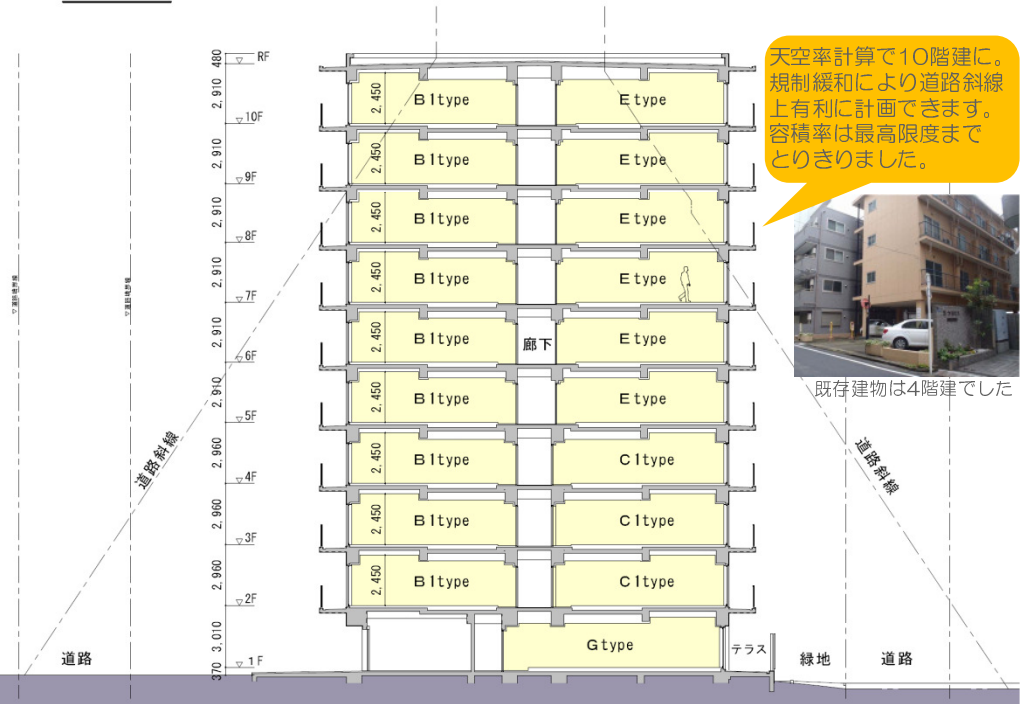
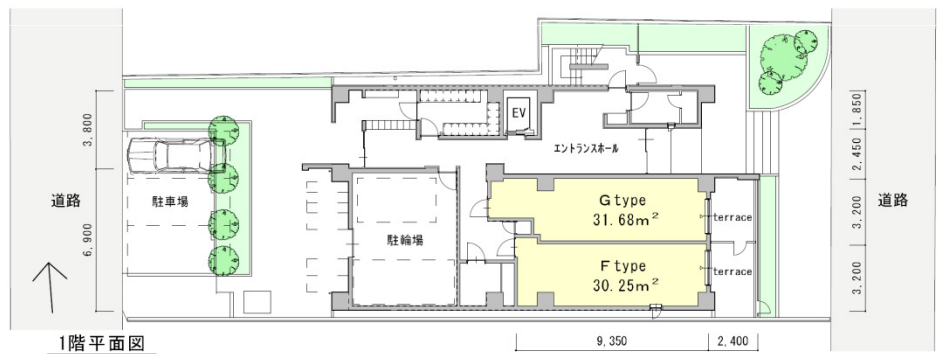
# 土地の「有効活用」のご紹介

三菱地所ホーム設計施工のRC造賃貸住宅  
「エムレジデンス芝公園」竣工真近です。

9月竣工  
入居開始



竣工に向けて建設チームラストスパート！  
いよいよ足場解体 7月24日撮影



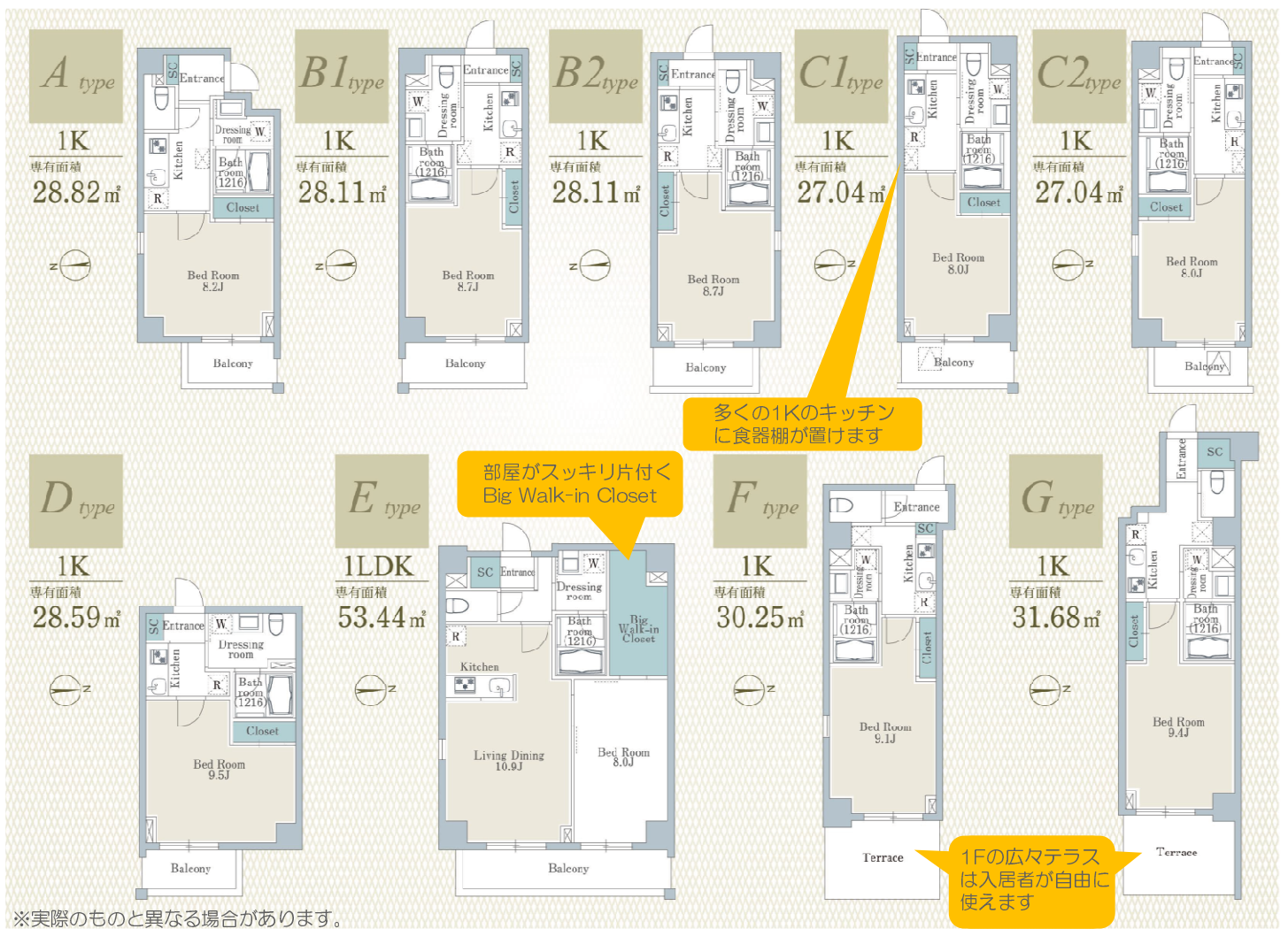
天空率計算で10階建に。  
規制緩和により道路斜線  
上有利に計画できます。  
容積率は最高限度まで  
とりきりました。



既存建物は4階建てでした







※実際のものとは異なる場合があります。

### 【物件概要】

■名称/エムレジデンス芝公園 ■所在地/東京都港区芝3-14-5 ■交通/都営三田線「芝公園」4分、都営大江戸線「赤羽橋」徒歩3分 ■間取・専用面積/1K・1LDK:27.04㎡～53.44㎡ ■構造・規模/RC造、地上10階建、50戸 ■入居日/2015年9月中旬（予定）

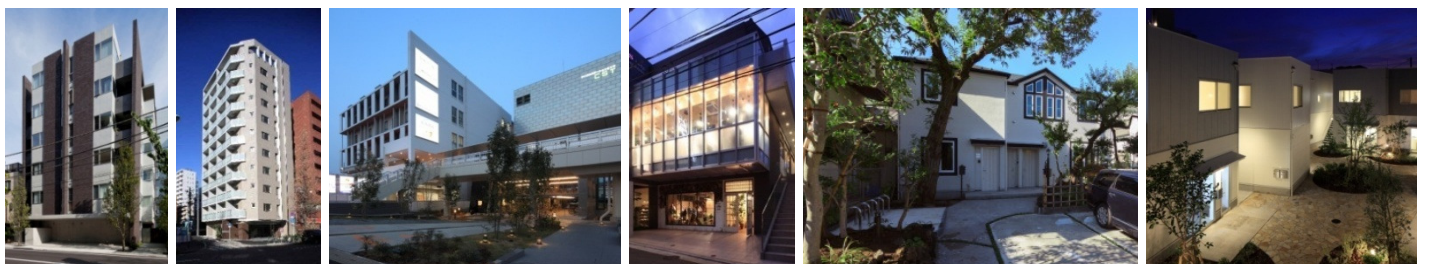
### 【仕様】

■オートロック ■TVモニター付インターホン ■防犯カメラ11台 ■宅配ボックス ■ディンプルキー ■二重床・二重天井 ■複層ガラス ■内廊下 ■システムキッチン ■ガスコンロ2口 ■浴室換気乾燥機 ■洗髪洗面化粧台 ■エアコン ■フローリング

### 【案内図】住所：東京都港区芝3-14-5



### 【土地の有効活用に関するお問い合わせはこちらまで】



《問合せ先》 三菱地所ホーム株式会社 ソリューション事業部 TEL:03-6887-8151  
〒107-0052 東京都港区赤坂2-14-27 国際新赤坂ビル東館6F

 三菱地所ホーム