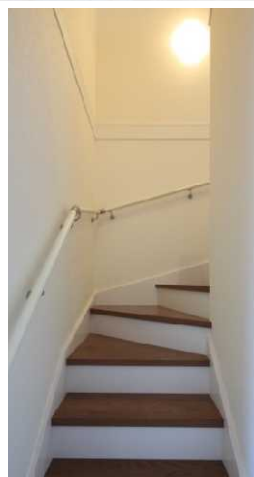
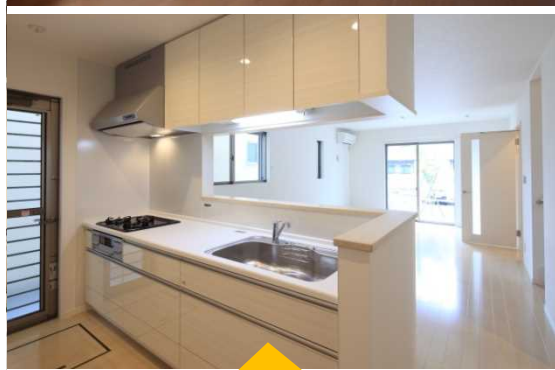


# 土地の「有効活用」のご紹介

今日は世田谷区祖師谷の『ラブルーズ』をご紹介します。



## 【建築概要】

用途 : 戸建賃貸住宅  
 構造 : 木造  
 規模 : 4棟  
 敷地面積 : 446.32㎡(4棟合計)  
 延床面積 : A棟、B棟、C棟、D棟  
                   各 89.42㎡  
 工期 : 2015年11月～2016年3月

祖師谷大蔵駅徒歩6分。  
 89.42㎡、3LDK、駐車場  
 付で… 賃料 225,000円/月。

内装は2棟ずつ2タイプの  
 カラーコーディネートに。  
 ファミリー世帯には、大変好  
 評の案件となりました。  
 おかげさまで、  
 “引渡し時全戸入居者決定”  
 ありがとうございました♪