

さいたま中央ホームギャラリー

和とモダンが調和した、飽きのこない上質な外観デザイン。
空間にリズムがうまれるスキップフロアで、
家族の新しいコミュニケーションを育みます。

9/18(土)
ニューオープン



深い軒先の水平ラインと石貼りの外壁が、上質感を漂わせる外観デザイン

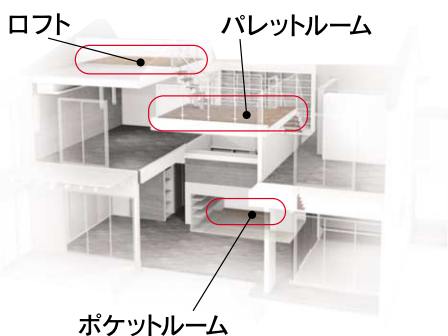


和(伝統)とモダン(現代)のエッセンスが香るインテリア



吹抜けとスキップフロアを合わせた変化のある空間構成

さいたま中央ハウジングギャラリーでは、
住まいの空間を楽しみながら有効活用する
「空間ヒント」をご覧ください。



家中が快適な
全館空調「エアロテック」だから、
多彩なアイデア空間を創り出せます。



想い思いの色をパレットの上で生み出すように、時に家族のコミュニケーションルームとして、時に自分だけのリラックスタイムのために。時代とともに変化するライフスタイルに合わせて様々な使い方が生まれる2.5階感覚の空間です。



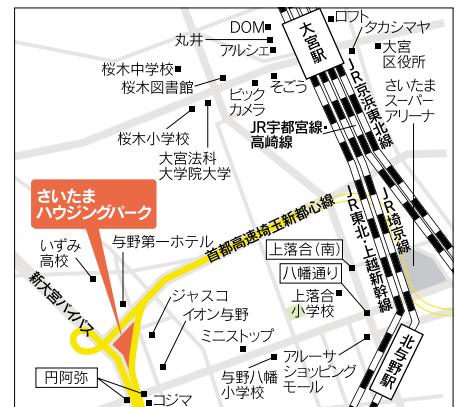
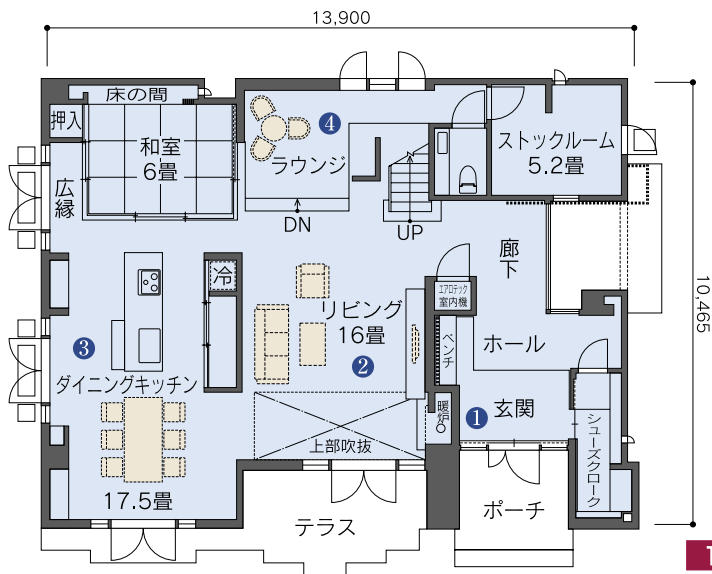
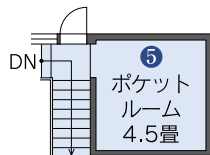
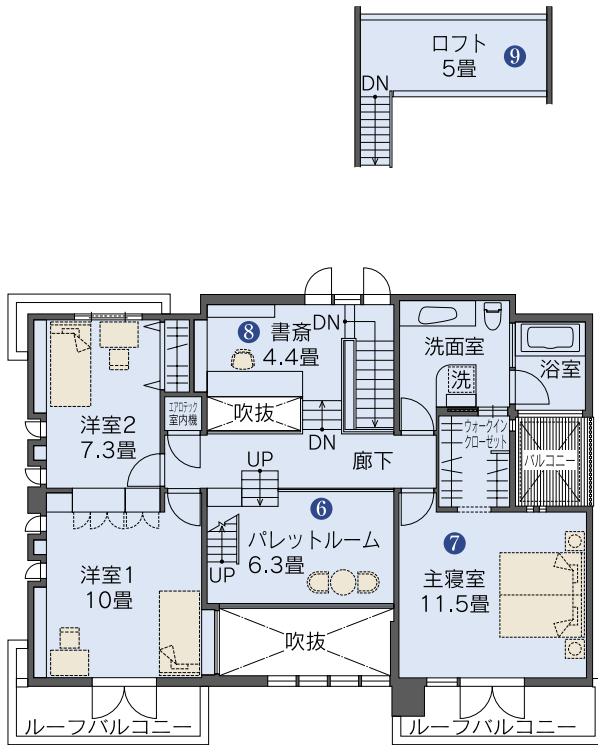
階段下などに生まれる空間を便利に活用。キッチンで場所をとる食品ストックやガーデニングの道具、週末にお子様と公園に持って行く遊びグッズなど。サッとしまえてサッと取り出せる、家の中に生まれたポケットのような空間です。



便利な収納空間なのに、温度や湿度の調整が難しく、カビやダニが心配であまり有効に使えていなかったりするロフトも、全館空調「エアロテック」で季節の衣類や、大切に保存しておきたい思い出の品も安心して収納できます。

さいたま中央ホームギャラリー

- ① シューズクロックと便利なレストコーナーを設けた、明るく開放的なエントランス。
- ② コミュニケーションの中心となるリビングの吹抜空間は、大きな窓をもつ明るく開放的な設計。
- ③ 集う人みんなで料理をしながら会話と食事を楽しめる、アイランドスタイルのキッチン。
- ④ リビングから1段ステップダウンした、家族がさまざまな目的で使えるラウンジ。
- ⑤ スキップフロアにより生まれた多層空間のひとつで、ポケットのように出し入れがラクなオープン収納。
- ⑥ 家族みんなで使うライブラirieなど、ライフスタイルに合わせて使い方も自由な2.5階感覚の多目的空間。
- ⑦ ウォークインクローゼットから、直接パウダールームやバスルームに行き来できるホテルライクな主寝室。
- ⑧ 吹抜けを通じて家族の気配を感じられる中2階の書斎。
- ⑨ 全館空調「エアロテック」で、カビ・ダニの心配もなく、衣類や大切な品を安心して収納できるオープンなロフト。



さいたま中央ホームギャラリー [さいたまハウジングパーク内]

〒338-0004 埼玉県さいたま市中央区本町西5
JR埼京線「北与野駅」より徒歩16分

お問い合わせ・資料のご請求は

0120-171523

三菱地所ホーム

検索

三菱地所ホーム株式会社

※179%拡大で縮尺約1/100

※実際の建物とは多少異なる場合があります。

建築面積:132.42㎡ (40.05坪) 1階床面積:125.91㎡ (38.08坪) ※ラウンジ、ポケットルームを含む
延床面積:237.90㎡ (71.96坪) 2階床面積:111.99㎡ (33.87坪) ※書斎、パレットルーム、ロフトを含む