

三菱地所ホーム施工の木造2×4賃貸住宅  
内覧会

2月26日(土) 開催 開催時間10:00~16:00  
(雨天開催)

三菱地所ホーム  
の木造賃貸住宅



土地の有効活用  
・資産価値向上のために

同時開催 土地の有効活用相談会

ご予約不要

カメラ付ドアホン

オートロック

浴室乾燥機

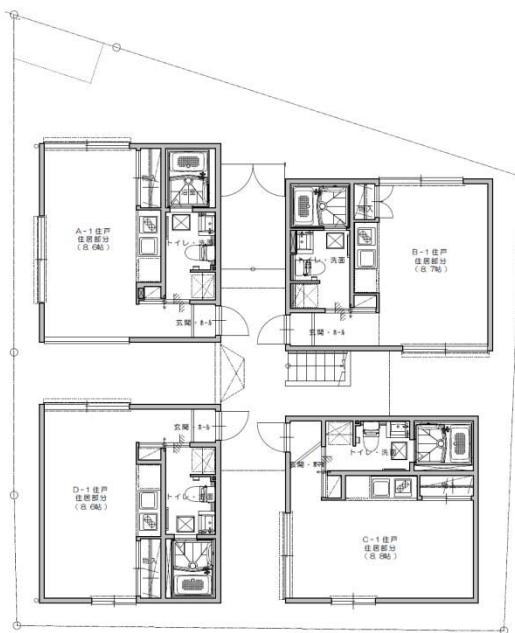
全室フローリング

追い焚き付セミオートバス

全戸1機エアコン完備

CATV導入可

24時間換気システム



現地案内図 東京都狛江市中和泉5丁目17-28  
小田急小田原線「狛江」駅徒歩約15分  
京王線「国領」駅徒歩約15分



●お問い合わせ●  
担 当：幕田（まくた）TEL：03-6213-0266  
住 所：〒100-0005 千代田区丸の内3-2-3富士ビル  
ホームページ：http://www.mitsubishi-home.com

三菱地所ホーム 特建営業部



現地案内図

東京都狛江市中和泉5丁目17-28

小田急小田原線「狛江」駅徒歩約15分

京王線「国領」駅徒歩約15分

開催時間10:00~16:00  
(雨天開催)

