

OPEN HOUSE

建築家 × 三菱地所ホーム

目黒区東が丘オープンハウスのお知らせ

三菱地所ホームの土地活用力と建築家のデザイン力を

十二分に発揮した賃貸マンションが完成いたします。

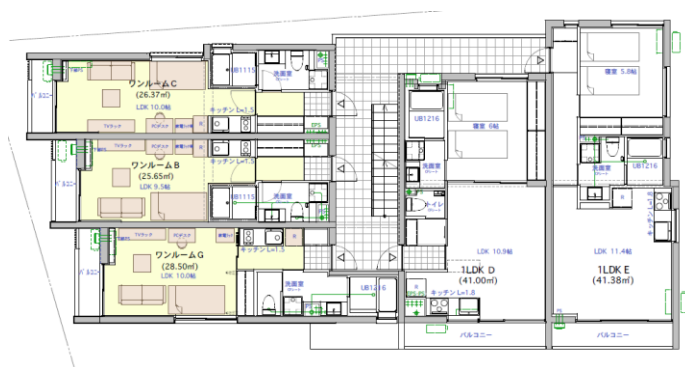
建主様の御厚意によりオープンハウスを開催させて

頂くこととなりました。ご来場をお待ちしております。

ご予約不要です。

同時開催 《土地の有効活用相談会》

- ・相続対策ってどうすればいいんだろう。
- ・遊休地を有効に活用する方法はないかしら。
- ・駐車場を経営しているけれど、高い固定資産税に悩んでいて…。
- ・安定した家賃収入を望んでいるんだけど…。
- ・賃貸経営って難しそうだけど私にもできるかな。



■日時 2011年7月30日(土)、31日(日)

AM10:00~PM4:00

■場所 東京都目黒区東が丘2丁目13番21号

■交通 東急田園都市線 駒沢大学前駅 徒歩7分

■建築概要

構造 RC造 地上3階建

主要用途 共同住宅(賃貸マンション)

敷地面積 310.84㎡

建築面積 186.08㎡、延床面積 498.08㎡

1K 9戸(25.59㎡×2戸、26.66㎡×2戸、
28.44㎡×2戸)

1LDK 5戸(41.00㎡×2戸、41.38㎡×2戸
44.78㎡×1戸)

問い合わせ先

三菱地所ホーム株式会社 特建営業部

東京都千代田区丸の内3-2-3富士ビル 5階

TEL03-6213-0266



案内図

建設地:
目黒区東が丘 2-13-21

