

建築条件付売地

練馬区 小竹町 2丁目

NERIMAKU KOTAKECHOU 2CHOME

土地面積

A区画:108.30m²(32.76坪) 価格 ~~5,700~~ 万円

B区画:109.80m²(33.21坪) 価格 5,800 万円

全2区画
今回販売2区画

閑静な住宅地で叶える
穏やかなライフステージ

4線3駅利用可

南側道路面につき陽当たり良好

第一種低層住居専用地域につき閑静な住宅街

KOTAKECHO 2CHOME LANDPLAN

ACCESS

東京メトロ有楽町線・東京メトロ副都心線・西武有楽町線

「小竹向原」駅徒歩7分

西武有楽町線

「新桜台」駅徒歩7分

西武池袋線

「江古田」駅徒歩12分

現地案内図



住居表示/練馬区小竹町2丁目68-2

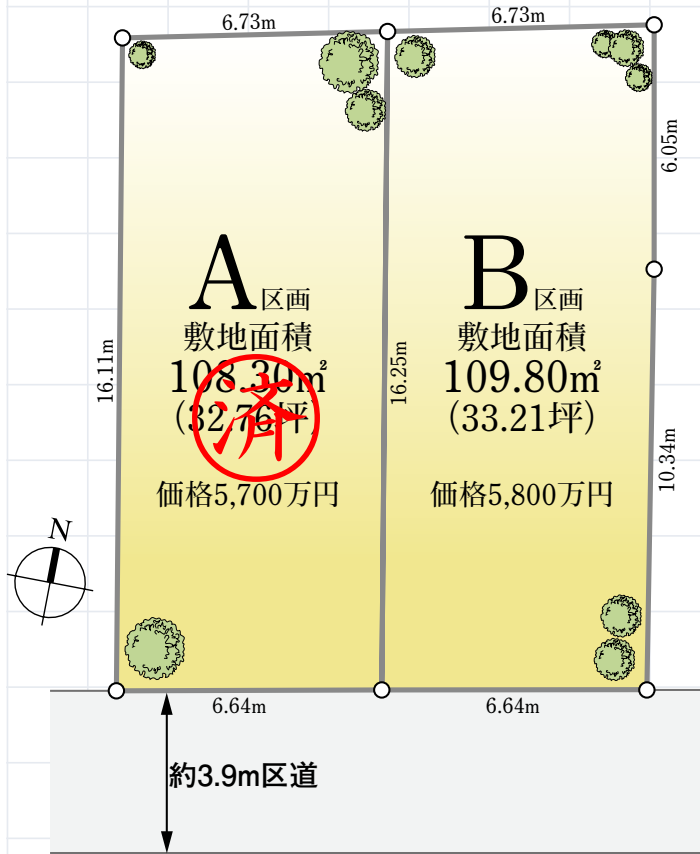


現地写真(H27.3月撮影)



OUT LINE【物件概要】

- 所在地/練馬区小竹町2丁目68-2 ●交通/東京メトロ有楽町線・東京メトロ副都心線・西武有楽町線「小竹向原」駅徒歩7分、西武有楽町線「新桜台」駅徒歩7分、西武池袋線「江古田」駅徒歩12分 ●土地権利/所有権 ●地目/宅地 ●用途地域/第一種低層住居専用地域 ●土地面積/A区画:108.30m²(32.76坪)・B区画:109.80m²(33.21坪) ●建ぺい率/60% ●容積率/150%
- 総区画数/2区画 ●今回販売区画数/1区画 ●価格/A区画:5,700万円・B区画:5,800万円 ●接道/南側約3.9m公道 ●設備/都市ガス・公共水道・本下水 ●現況/更地 ●引渡/相談 ●取引態様/媒介



●建築条件付売地について、この土地は、土地売買契約締結後3ヶ月以内に三菱地所ホーム株式会社と建物の建築請負契約を締結していただくことを条件に販売致します。この期間内(3ヶ月以内)に建築しないことが確定した時、または建築請負契約が成立しなかった場合には、土地売買契約は白紙となり、受領した金額は無利息にて全額お返し致します。●この仲介情報は、平成27年3月18日現在の物件につき販売済の際はご容赦願います。●媒介物件につき、成約に際し、媒介手数料(消費税相当額を含む)を申し受けます。●図面と現況がことなる場合は現況優先となります。

国土交通大臣免許(8)第3343号 国土交通大臣(特-24)第11333号

三菱地所ホーム株式会社 不動産サービス部

TEL.03-6887-8170

〒107-0052 東京都港区赤坂2-14-27 国際新赤坂ビル東館6F 三菱地所ホーム株式会社 FAX.03-6887-8171 営業時間:9:30~18:00(水・日曜定休) 取引態様 / 媒介

長期50年保証

エアロテック

全館冷暖房換気標準装備

三菱地所ホームの建物参考プラン

HOUSE PLAN

3LDK+WIC

敷地面積:108.30㎡(32.76坪) 延床面積:125.04㎡(37.82坪)

広々リビングが家族の温かい時間を演出します。

A区画建物参考プラン

参考価格 **3,170** (税込) 万円

※本体工事・付帯工事・エアロテック工事・引込工事・確認申請料・設計料・建物登記費を含む。

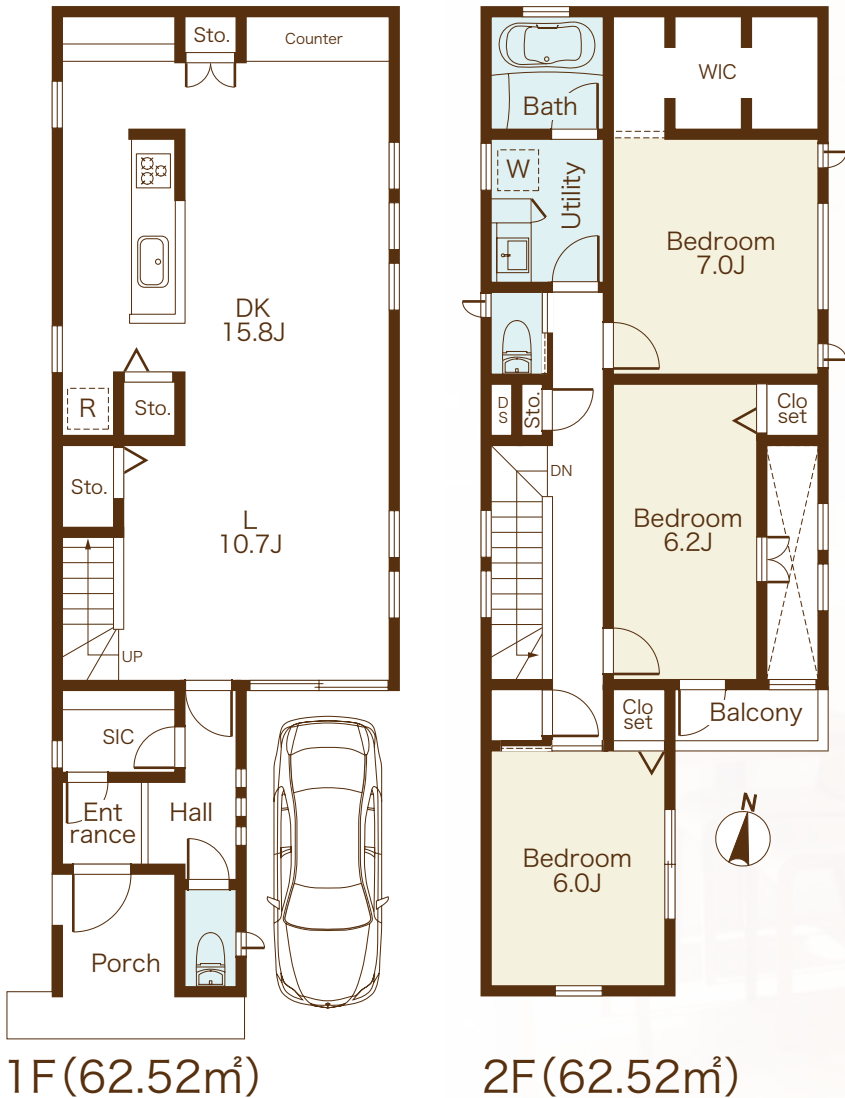
- POINT1** | リビング10.7畳、ダイニングキッチン15.8畳
- POINT2** | ウォークインクローゼット等収納豊富
- POINT3** | カーポートスペース(1台分)

※建物参考プランについてのご相談は三菱地所ホームまでお問い合わせ下さい。

※掲載の建物プランはあくまで一例です。

※本物件東・西側の塀については建築の際に遣り替えもしくは控壁を追加する必要があり、費用が発生します。

※本物件の地耐力については未調査の為、地盤補強工事費が必要となる場合があります。



NERIMAKU KOTAKECHOU 2 CHOME

●略式凡例…WIC/ウォークインクローゼット、STO/収納、SIC/シューズインクローゼット、W/洗濯機置場、R/冷蔵庫置場

三菱地所ホームの安心技術の木造注文住宅

確かな強さ



地震に強く、高断熱・高気密の木造2×4工法。三菱地所ホームでは、そのすぐれた工法の耐震性、耐久性、省エネルギー性を、独自技術により進化させて「ツーバイネクスト構法」で、永く住み継がれてゆく住まいづくりを実現しています。標準装備で住宅性能表示の耐震等級3^{※1}を確保し、長期優良住宅^{※2}の認定を取得することができます。

「自由な家づくり」で、夢をかなえること。

「家族の大切な暮らしを支える」ために最善をつくすこと。

健康で快適



三菱地所ホームでは、温度のバリアフリーを実現する先進の全館空調システム「エアロテック」を標準採用。24時間、365日、家中すみずみまで冷暖房換気しえT、快適な温度とクリーンな空気で満たします。

その為に、独自の家づくり技術、

そして安心の長期サポートに磨きを

かけました。

ずっと安心



愛着のわが家で安心してお住まいいただくために、家の構造耐力性能と屋根・外壁の防水性能を最長50年にわたり保証。ご入居後も末永く大切な住まいを見守ります。

三菱地所ホームがお届けする、安心と快適の家づくり。

ご入居になってからも、あなたのお住まいと一緒に歩み続けます。

※1 建築条件や計画により等級が異なる場合があります。 ※2 建築条件や計画により取得できない場合があります。