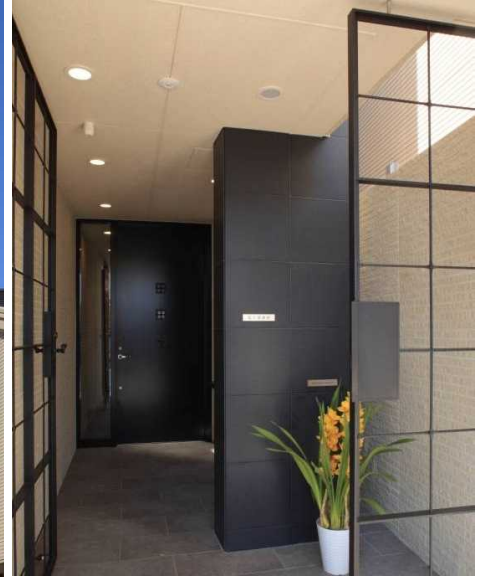


土地の「有効活用」のご紹介

本日は目黒区中根の『**自宅併用型賃貸住宅 RC3階建**』をご紹介します。



■オーナー様玄関アプローチ

用途：共同住宅
 構造：鉄筋コンクリート造
 規模：地上3階建て
 敷地面積：442.41㎡
 延床面積：624.68㎡



■北側庭 灯篭、敷石、鉢、樹木等
 旧庭の思い出の品々を移設した

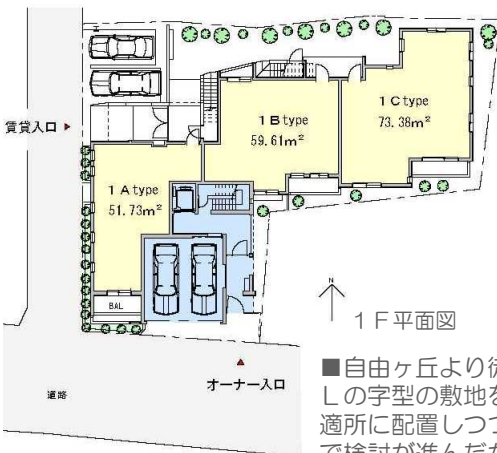


■賃貸住宅玄関アプローチ

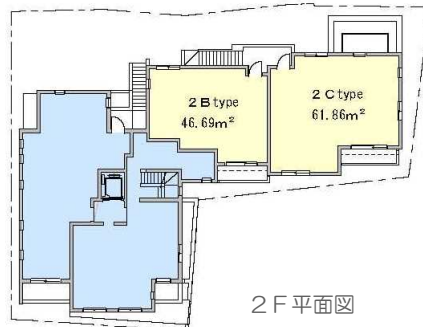


■上下：賃貸住宅リビング

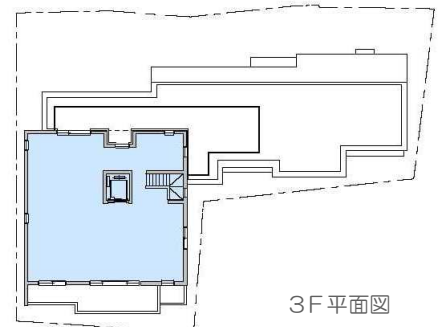
※青：オーナー様エリア 黄：賃貸エリア



1F平面図



2F平面図



3F平面図

■自由ヶ丘より徒歩圏、閑静な第一種低層住居専用地域。第一種高度、日影規制が厳しくかかる中、Lの字型の敷地を最大限に活かした。賃貸、オーナー様の各エリアを立体的に組合せ、必要な部屋を適所に配置しつつ、動線をわけることによりプライバシーも確保した。プロジェクトは当初軽量鉄骨造で検討が進んだが、最終的にはこの形に最も適したRCの壁式構造をお選びになった。

《問合せ先》 三菱地所ホーム株式会社 ソリューション事業部 TEL:03-6887-8151
 〒107-0052 東京都港区赤坂2-14-27 国際新赤坂ビル東館6F

