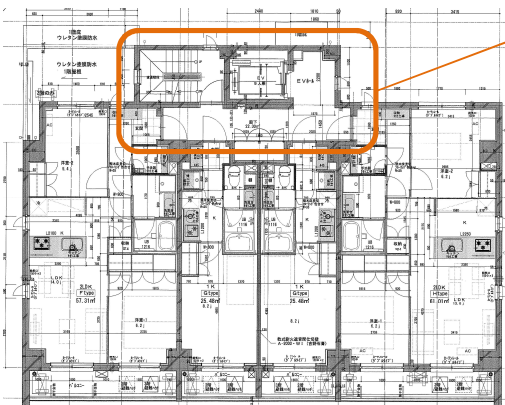


土地の「有効活用」のご紹介



拝啓 時下ますますご清栄のこととお喜び申し上げます。
本日は2015年9月に竣工した玉川田園調布の『賃貸住宅 RC地下1階 地上4階建』をご紹介いたします。



■基準階平面図
レンタル比（貸床/施工床）を
高めるため共用部をコンパクト
に設計しました。
基準階：1K2戸、2LDK2戸

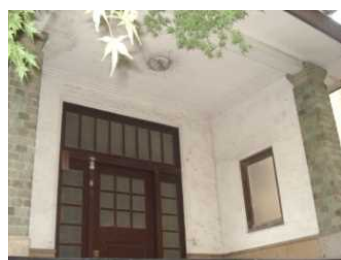
用途：共同住宅
構造：鉄筋コンクリート造
規模：地下1階地上4階
敷地面積：446.32㎡
延床面積：952.47㎡



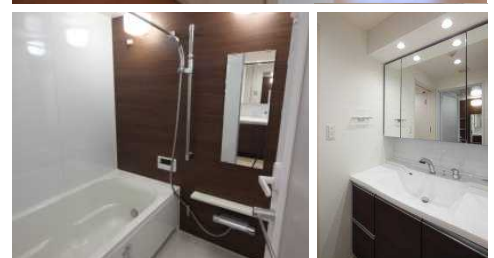
■上段：正面玄関、中段：エントランスホールの
ライトコート・下段：北側庭内ドッグラン

BEFORE

■建替え前はアンティークな魅力を湛えたご自宅がありました。玄関、階段、照明等々 各所にデザインが施され、解体するのが惜しまれる建物でした。



【賃貸住戸】



《問合せ先》 三菱地所ホーム株式会社 ソリューション事業部 TEL:03-6887-8151
〒107-0052 東京都港区赤坂2-14-27 国際新赤坂ビル東館6F

三菱地所ホーム