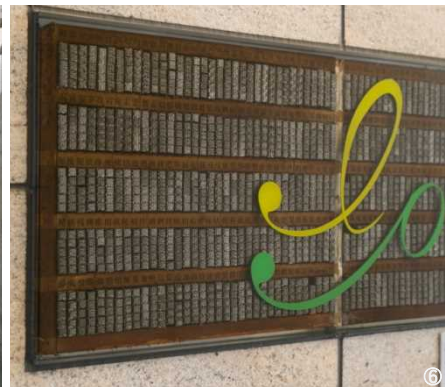
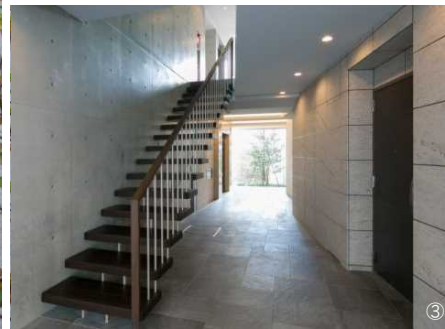
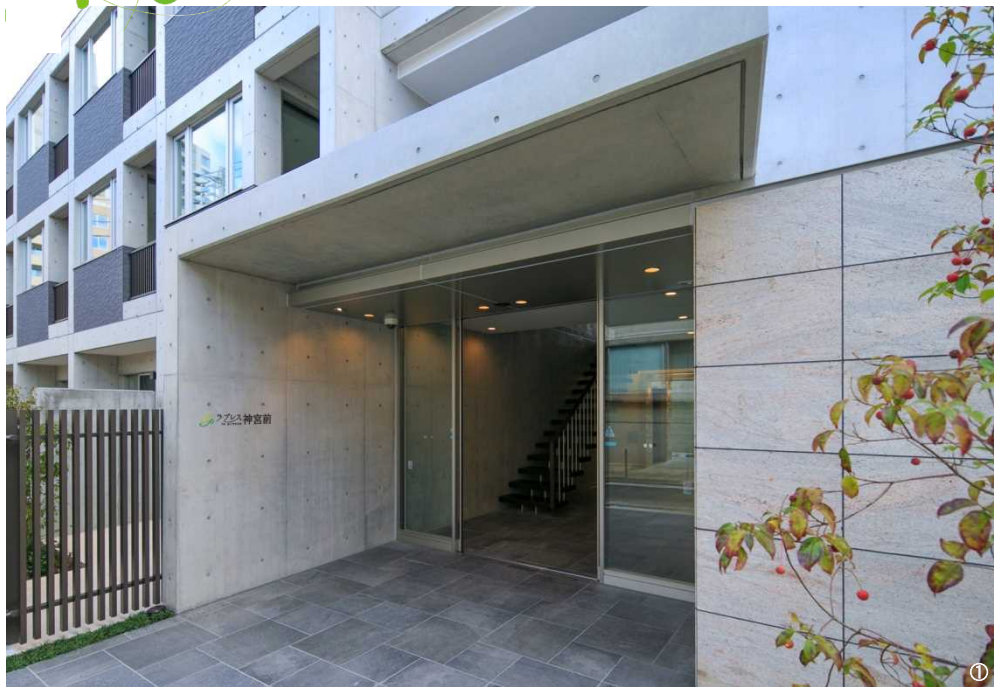




土地の「有効活用」のご紹介



①正面玄関：右側に明るい御影石を使用 ②外観パース：コンクリート打放しとダークブラウンのタイルを組み合わせた外観デザイン ③エントランスホール：奥に中庭の光が差し込み、視線が抜ける ④エレベーター前：アーチ天井の下エレベーターを待つ ⑤中庭：裏動線にもなっている ⑥モニュメント：お客様の会社で以前使われていた道具を建物に刻んだ



■複雑な形状の敷地を有効利用した配置と天空率使用により、賃貸面積が既存建物 約690㎡から約840㎡に拡張しました！■1階のF・Gタイプ4戸は専用庭から入る住戸としました。庭に植栽、椅子、自転車等を置き、思い思いに使用できますよ♪ 現在 満室です☆

用途：共同住宅
構造：鉄筋コンクリート造
規模：4階建
敷地面積：583.97㎡
延床面積：1020.59㎡
工期：2014年1月～2015年1月

