

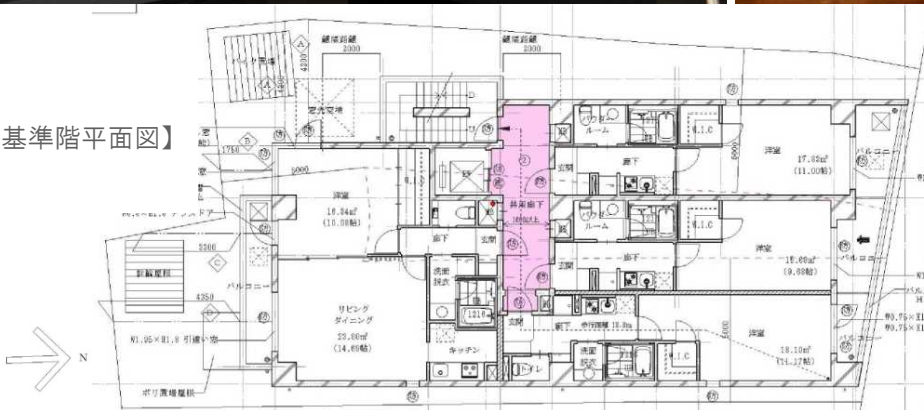
土地の「有効活用」のご紹介



本日は渋谷区神宮前の『アンジェラ神宮前』をご紹介します。



【基準階平面図】



【建築工事概要】

- 用途：共同住宅・物販店舗
- 構造：鉄筋コンクリート造
- 規模：6階建
- 敷地面積：318.94㎡
- 延床面積：1090.73㎡
- 工期：2015年4月～2016年3月



【パース】※ファサード検討時にご提案したパースの一案です。竣工建物と違います。