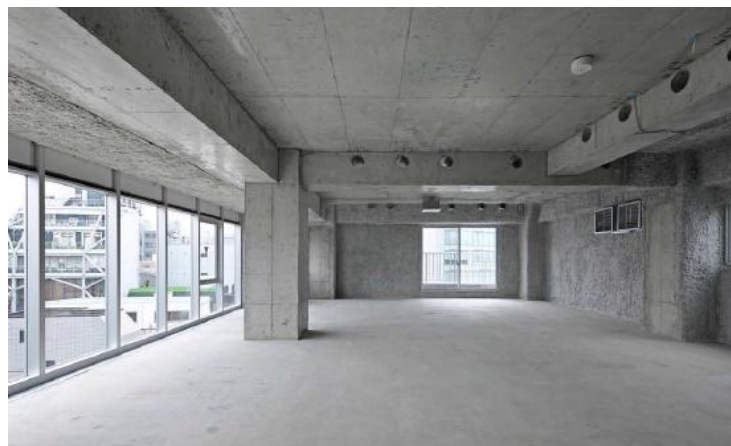
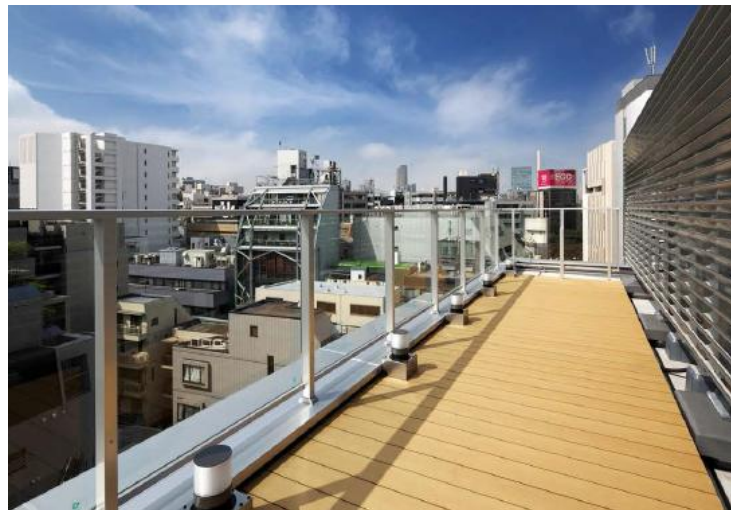
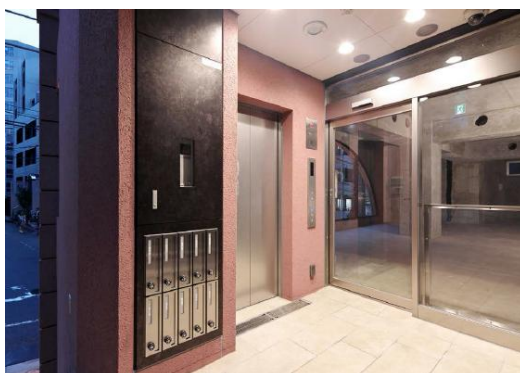
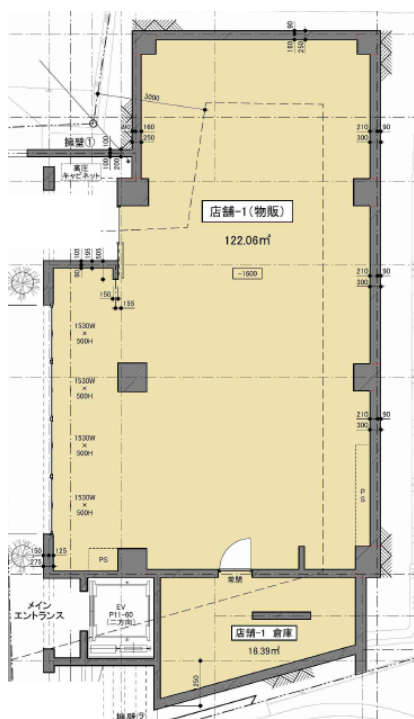


# 土地の「有効活用」のご紹介

今年9月に竣工した『ル・ソレイユ3』をご紹介します。恵比寿駅徒歩3分のテナントビルです。



【地階平面図】



用途：店舗・倉庫  
構造：鉄筋コンクリート造  
規模：地下1階 地上5階  
敷地面積：226.20㎡(68.45坪)  
建築面積：135.50㎡(40.98坪)  
延床面積：703.45㎡(212.79坪)  
工期：2015年9月～2016年9月

