

土地「有効活用」のご紹介

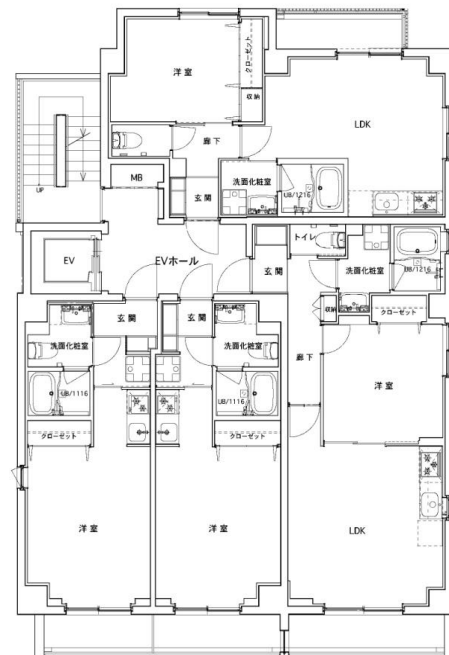
昨年8月に竣工した『ガレット亀戸』をご紹介します。



用途: 共同住宅
構造: 鉄筋コンクリート造
規模: 地上6階
敷地面積: 256.72㎡(77.79坪)
建築面積: 153.64㎡(46.55坪)
延床面積: 822.89㎡(249.36坪)
工期: 2015年8月～2016年8月



【基準階 平面図】



1R 7戸、1LDK 8戸、2LDK 4戸 計19戸の賃貸住宅。
1階は、共用エントランスを介さず、専用庭から直接出入りできるプランです。

《問合せ先》 三菱地所ホーム株式会社 ソリューション事業部 TEL:03-6887-8151