

私らしさが心地いい。三菱地所ホームの『システム設計住宅』

## 3つのライフスタイルを提案

～モデルプラン上を360度動き回れる最新VR体験ブース「STYLE VISION」稼動開始～

三菱地所ホーム株式会社（本社：東京都港区赤坂 社長 加藤 博文）はこのたび、全館空調付きで快適なゼロエネルギー住宅（ZEH）標準搭載の「システム設計住宅」に3つのライフスタイルを提案します。

昨今の住宅市況は価値観の多様化から、一次取得層や二人暮らしのシニア層においては可能な限り予算を抑えつつも自分たちのこだわりを実現できることが住宅購入の大きな決め手となっています。今回のライフスタイル提案は限られた予算で都心に注文住宅を持ちたいお客様の憧れをかなえ、それぞれの家族構成やライフステージにあわせた自分らしい暮らしを高品質かつリーズナブルに実現します。

また、お客様にはそれぞれのライフスタイル提案をより深く体感して頂けるよう、VR（ヴァーチャルリアリティ）体験ブース「STYLE VISION」を首都圏と関西圏の一部ショールーム内に設置します。VR体験ではヘッドセットを装着してモデルプランの中を360度動き回ることが可能で、それぞれの暮らしぶりや全館空調「エアロテック」ならではの間仕切りのない空間構成などを分かりやすく確認することができます。

### 【3つのライフスタイル概要】

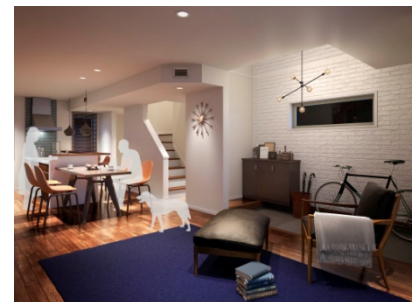
- ① 家族を見守るパティオがある家。
- ② 眺望と開放感を満喫する家。
- ③ ワンフロアスタイルで自由に暮らす家。



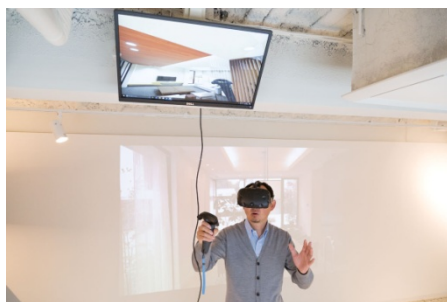
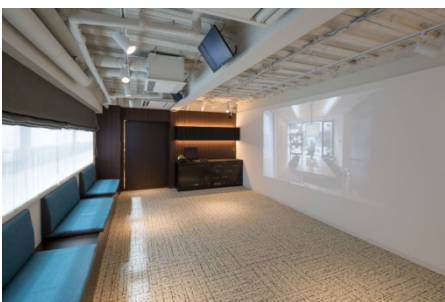
①外部と室内をゆるやかにつなぐパティオ



②バルコニーと一体化したリビングダイニング



③仕切りが無く自由に使えるワンフロア空間

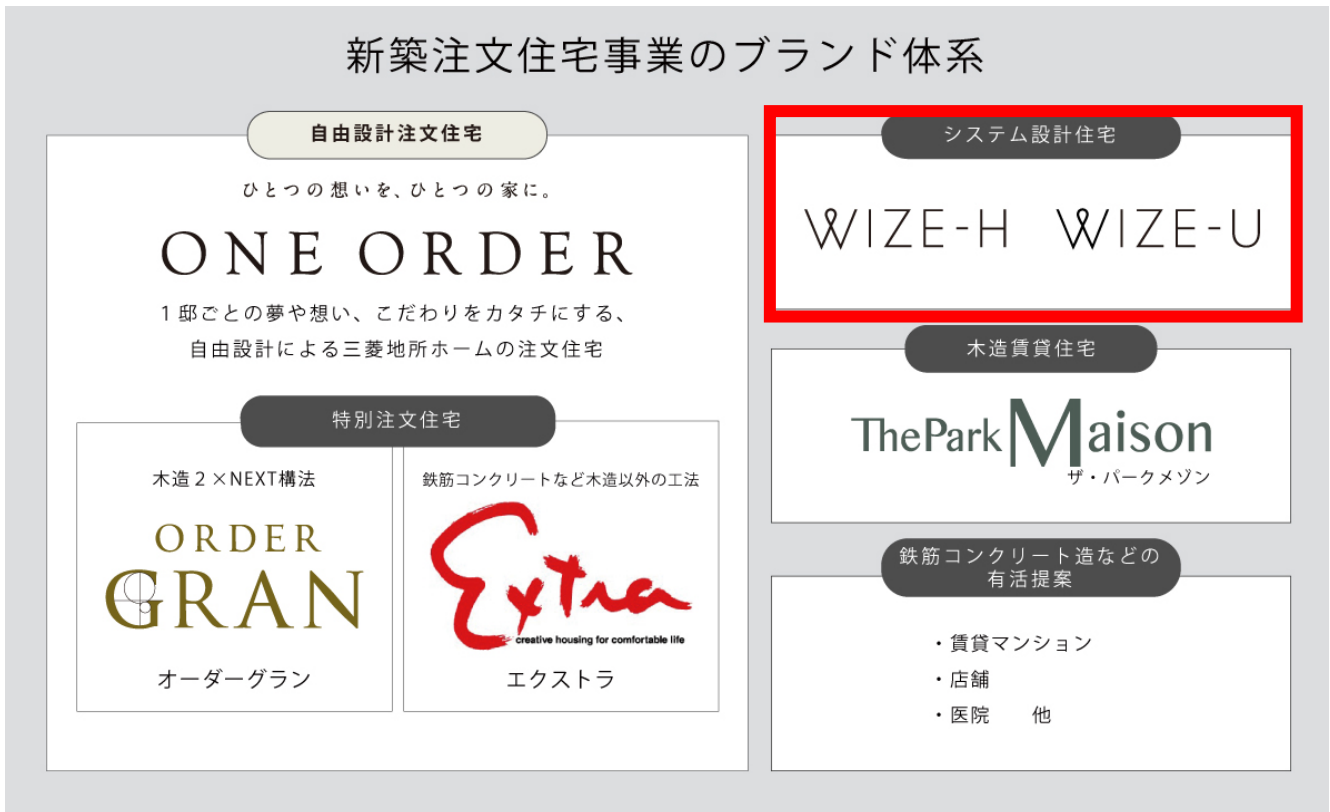


VR体験ブース「STYLE VISION AKASAKA」

三菱地所ホームは今後も顧客ニーズに高品質な住まいづくりでお応えするとともに、ゼロエネルギー住宅推進を積極的に進めてまいります。

## 【新築注文住宅事業ブランド展開】

- ・三菱地所ホームの自由設計注文住宅を「ONE ORDER（ワンオーダー）」の統一ブランドで展開。
- ・ONE ORDER（ワンオーダー）の中の高額富裕層向けフラッグシップブランド（特別注文住宅）として、木造ツーバイフォー工法住宅の「ORDER GRAN（オーダーグラン）」と鉄筋コンクリート造を中心とした工法を問わない注文住宅「EXTRA（エクストラ）」を展開。
- ・企画タイプのシステム設計住宅として全館空調搭載のゼロエネルギー住宅を「WIZE-H（ワイズエイチ）」、「WIZE-U（ワイズユー）」、そして木造賃貸住宅商品として三菱地所グループの総合力を活かした「The Park Maison（ザ・パークメゾン）」をラインナップ。



### 3つのライフスタイル提案を追加

- ① 家族を見守るパティオがある家。
- ② 眺望と開放感を満喫する家。
- ③ ワンフロアスタイルで自由に暮らす家。

### 【3つのライフスタイルについて】

#### ① 家族を見守るパティオがある家。

都市部では広い庭を確保することが難しく、子供たちは気軽に外で遊びにくくなってきています。そんな住環境の中でもちょっとしたパティオ（外部空間）を設けることで見守り感のある憩いや遊びの場となり、家族のコミュニケーションを深めます。



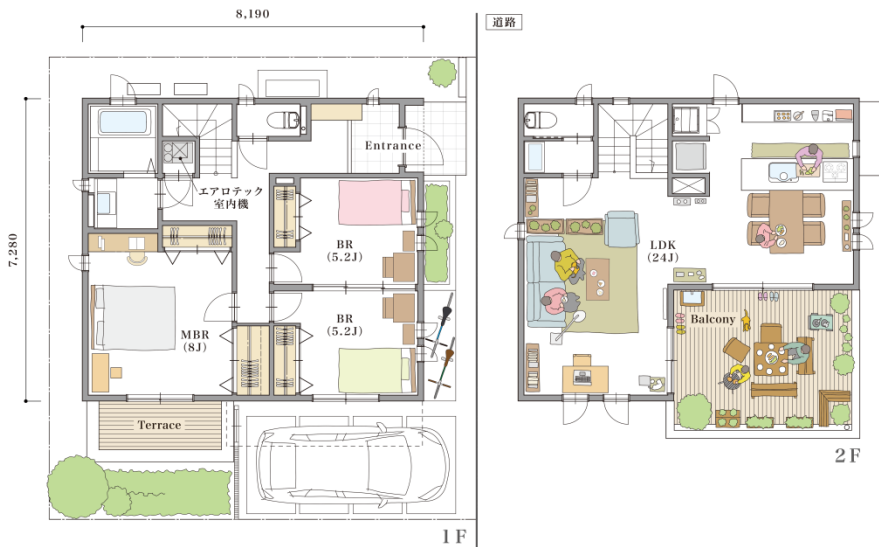
【参考価格：2,239万円】\*

【モデルプラン：27.30坪】



#### ② 眺望と開放感を満喫する家。

リビング・ダイニングとつながる大きなバルコニーは開放的で広々とした大空間を生み出し、休日には家族みんなでにぎやかに過ごせる空間に。天気の良い日にはアウトドア気分で眺望も楽しめます。



【参考価格：2,377万円】\*

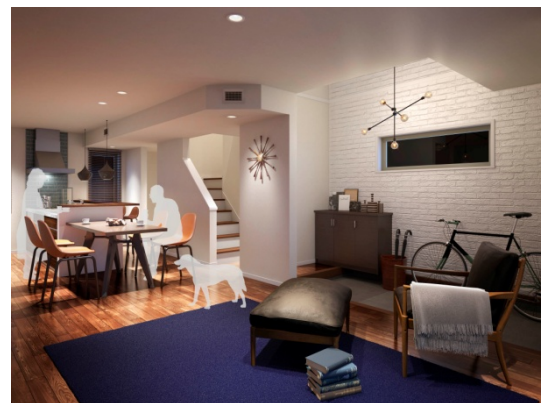
【モデルプラン：32.06坪】





### ③ ワンフロアスタイルで自由に暮らす家。

子供たちが独立した二人暮らしのシニア世帯に大きな家やたくさんの部屋は不要。普段は空間を共有しつつそれぞれが趣味を楽しみ、気の合う友人や孫が遊びに来たときは大勢でにぎやかに過ごせる、エントランスホールを含めてフルに使えるワンフロアスタイルです。



\*参考価格には全館空調「エアロテック」、HEMS、ゼロエネルギー仕様(太陽光発電、エネファーム、樹脂サッシ)を含みます。

#### 【VR体験可能施設と開始日】

- ◆三菱地所ホーム 赤坂ハウジングギャラリー「STYLE VISION -AKASAKA-」2017年4月13日(木)～  
所在地：東京都港区赤坂7-5-5
- ◆三菱地所ホーム 千里ホームギャラリー「STYLE VISION -SENRI-」2017年4月22日(土)～  
所在地：大阪府吹田市千里万博公園1-7 千里住宅公園内

「STYLE VISION」ではVR体験のほかにも、壁面に投影した2800×1540サイズの大型スクリーンで三菱地所ホームの家づくりを詳しく知ることができます。【予約制】

#### 【システム設計住宅について】

- ◆ 構造：木造2×4(ツーバイフォー)工法
- ◆ ゼロエネルギー住宅を叶える省エネ性に優れた仕様
  - ・ 業界トップクラスの空調効率を実現する全館空調システム「エアロテック」。
  - ・ 業界No.1\*の電力変換効率を誇るパワーコンディショナ、三菱電機製の「太陽光発電システム」を標準採用。【※国内住宅用パワーコンディショナ(単相、10kW未満機種)におけるPV-PN44KX2のJIS C 8961で規定する定格負荷効率。2016年8月現在、三菱電機株式会社調べ。】
  - ・ 家庭内のエネルギー収支を手軽に確認でき、全館空調「エアロテック」をはじめとする電化製品の最適&省エネルギーをコントロール\*する三菱電機製の「HEMS」。※対象機種のみ。
  - ・ ガスでお湯を沸かすと同時に発電する「エネファーム\*」。※ご希望によりエコキュートもお選びいただけます。
  - ・ 高断熱な家を実現する「樹脂サッシ\*」。※アルゴンガス入りLow-E複層ガラス仕様。  
※ゼロエネルギー住宅仕様については気象条件、敷地条件、建物条件、仕様条件等により異なります。

本リリースに関するお問い合わせ先  
三菱地所ホーム株式会社 事業推進部 営業推進グループ  
TEL：03-6887-8140 mail to：eigyo@mjhome.co.jp