

「三菱地所のリフォーム」マンションリフォーム向け新メニュー

「Re Dia (リ ディア)」ースケルトンリフォームー発売開始

～最新の設備と設計・インテリアコーディネーターによるプラン提案がセットになった定額制リフォームメニュー～

三菱地所ホーム株式会社(本社:東京都港区赤坂 社長 加藤博文)は、三菱地所グループのリフォーム事業ブランド「三菱地所のリフォーム」において、最新の設備への更新と設計・インテリアコーディネーターによる間取り変更も含むプラン提案がセットになった定額制のリフォームメニュー「Re Dia (リ ディア)」のスケルトンリフォームを10月19日より販売・提案開始いたしますので、お知らせいたします。

2016年秋に販売を開始した、定額制マンションリフォームメニュー「Re Dia」は、三菱地所レジデンス株式会社がお客様の声を集約して開発した「EYE'S PLUS(アイズ プラス)」商品の設備交換に加え、専属のインテリアコーディネーターによるカラースキーム提案までがセットになった定額制のリフォームメニューとして、ご好評をいただいております。このたび、「Re Dia」のスケルトンリフォームを新たにマンションリフォームのメニューとしてラインアップすることで、間取り変更を含むリフォームまでを定額制にて実現することが可能になります。

「三菱地所のリフォーム」では、「Re Dia」のスケルトンリフォームをリフォーム市場に投入することで、住宅事業に関わる三菱地所グループ各社のリソースを連携させて、多様化するお客様のニーズに対し、分かりやすく、安心のリフォームを提供し続けてまいります。

1. 「Re Diaースケルトンリフォームー」概要

住まいの広さで
価格が決まる

基本工事



- 解体処分
- 間取り変更
- 内装
- 水まわり関連設備工事
(配管・配線更新)

+

お客様の声を集めて
開発された

EYE'S PLUS
商品



- システムキッチン
 - 洗面化粧台
 - トイレ
 - ユニットバス
 - クロス・建具・床材
- ※一部EYE'S PLUS以外の商品が含まれます。

+

設計・インテリア
コーディネーターによる

間取り・カラースキーム
のプラン提案



設計・インテリアコーディネーターが、きめ細やかなコンサルティングで、間取り・カラースキーム提案、トータルプランニングまで行います。

[専有面積に応じた定額制] 70㎡(3LDK→2LDK)の場合 850万円(税別)

<本件に関するお問い合わせ先>

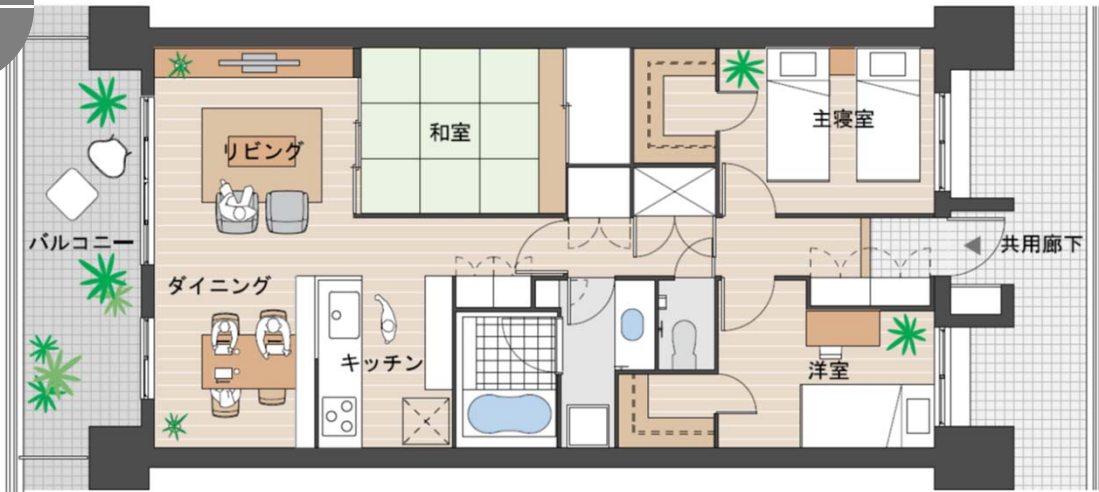
三菱地所ホーム株式会社 リフォーム事業推進部 TEL 03-6887-8160

2. 「Re Dia」スケルトンリフォームのプラン例 (70㎡)

BEFORE

広さがなく家族が集みにくいリビング、使用頻度が少なくなった和室、キッチンやバスルーム等の水廻り設備の老朽化が気になってきた築20年の3LDKのマンション。

3LDK



AFTER

水廻りの位置を変更して、広々としたリビング・ダイニングを実現。さらに、家族それぞれの趣味を楽しむワークスペースを設けた2LDKの開放的な間取りにスケルトンリフォーム。

2LDK



3. Re Diaスケルトンリフォーム+マンションエアロテックリフォームも定額制で実現

「新マンションエアロテック」は、RC造であるマンションでは梁が天井を横断するため採用できなかったダクトによる全館空調システムを、マンションが遮音のために二重床にしていることに注目し、この床下空間をダクトに代わる空気の経路とした全館空調システムです。

この全館空調システム「新マンションエアロテック」とRe Diaのスケルトンリフォームを専有面積に応じた定額制で実現することができます。



[専有面積に応じた定額制] 70㎡ 3LDK→2LDKのRe Diaスケルトンリフォーム

+マンションエアロテックリフォームの場合 1,100万円 (税別)

「Re Dia」は、三菱地所レジデンス株式会社がお客様の声を集約して開発した「EYE'S PLUS(アイズ プラス)」商品や三菱地所グループの統合調達によるコストメリットをお客様に享受いただけるアイテムを標準品に据え、最新のトレンドを取り入れた7つのカラー(EYE'S PLUS COLOR 2017)をベースとして、インテリアコーディネーターとご相談しながら、リフォームプランを作り上げることが出来るだけでなく、これまで三菱地所ホームがリフォーム事業によって蓄積した施工力により「専有面積に応じた定額制」を採用するなど、三菱地所のグループ力により生まれた、価格・商品の優位性を持ったリフォーム商品です。



新たな価値をプラス

EYE'S PLUSとはお客さまの目線(アイズ)に、プロの視点を加えて「新たな価値をプラス」していく三菱地所レジデンスのものづくりの取り組みです。

「三菱地所のリフォーム」では、三菱地所レジデンスが提供する新築分譲マンションブランド「ザ・パー クハウス」で採用している、「EYE'S PLUS(アイズプラス)」の様々な商品を取り扱っています。「EYE'S PLUS」とは、お客さまの目線(アイズ)にプロの視点を加えて「新たな価値をプラス」していく三菱地所レジデンスのものづくりの取り組みです。お客様へのアンケートやグループインタビューなどから、たくさんの声を集約し、ものづくりに活かしています。永く愛され、飽きのこないものづくりを追求し「お客さまに本当にお喜びいただける商品」を提供します。

■EYE'S PLUS 商品ラインアップ



「長く使われ、愛されるキッチン」
アイズプラスキッチンには3つのポイント
①手元を隠したい、②収納場所を明確にしたい、③作業スペースを広くとりたい、にこだわり、改良を加えています。お客さまの声を活かし、より使いやすく、長く愛されるキッチンです。



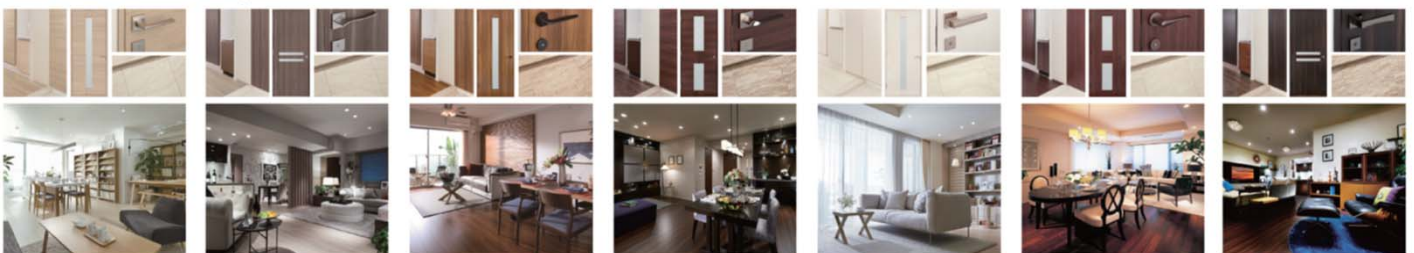
「ONからOFFへ」
身体をきれいにするだけでなく、バスタブにゆっくりと浸かって一日の疲れを癒したり、気持ちを切り替えたり、そうした心からくつろげる空間。そんな場所だからこそ快適な時間を過ごせるよう、機能にこだわったバスルームを考えました。



「使いやすく、しまいやすい」
普段は家の中で機能を重視した裏方の場所ですが、一日の疲れを癒すお風呂の前室やお客様も使用する大切な場所。いつでも、誰もが気持ちよく過ごせる空間をめざし、小さな改善を積み重ねました。



■ Natural Oak ■ 爽やか ■ Gray Walnut ■ 軽やか ■ Camel Teak ■ くつろぎ ■ Brown Walnut ■ 気品 ■ White Pecan ■ 柔らか ■ Rose Wood ■ 優美 ■ Dark Walnut ■ 知的



2017年のEYE'S PLUS COLORが掲げるテーマは、「定番となったカラー」と「個性的なスタイル」の協奏です。時間をかけて吟味してきたカラーを背景に、伝統的なものから斬新なものまで、さまざまなスタイルを提案することで、好みや流行、家族構成などの変化にもしなやかに対応できる、暮らしの発展性を示した新しい試み。従来の「家具や照明と調和するカラースキーム」に磨きをかけることで、住空間のさらなる可能性を追求しています。

これまでに確立した、定番のその先へ。私たちならではの豊富な実績、そして幅広いノウハウが、やすらぎの住まいを”一生もの”へと深化させます。