

『新宿区上落合2丁目・T2計画』

2019年3月竣工予定!

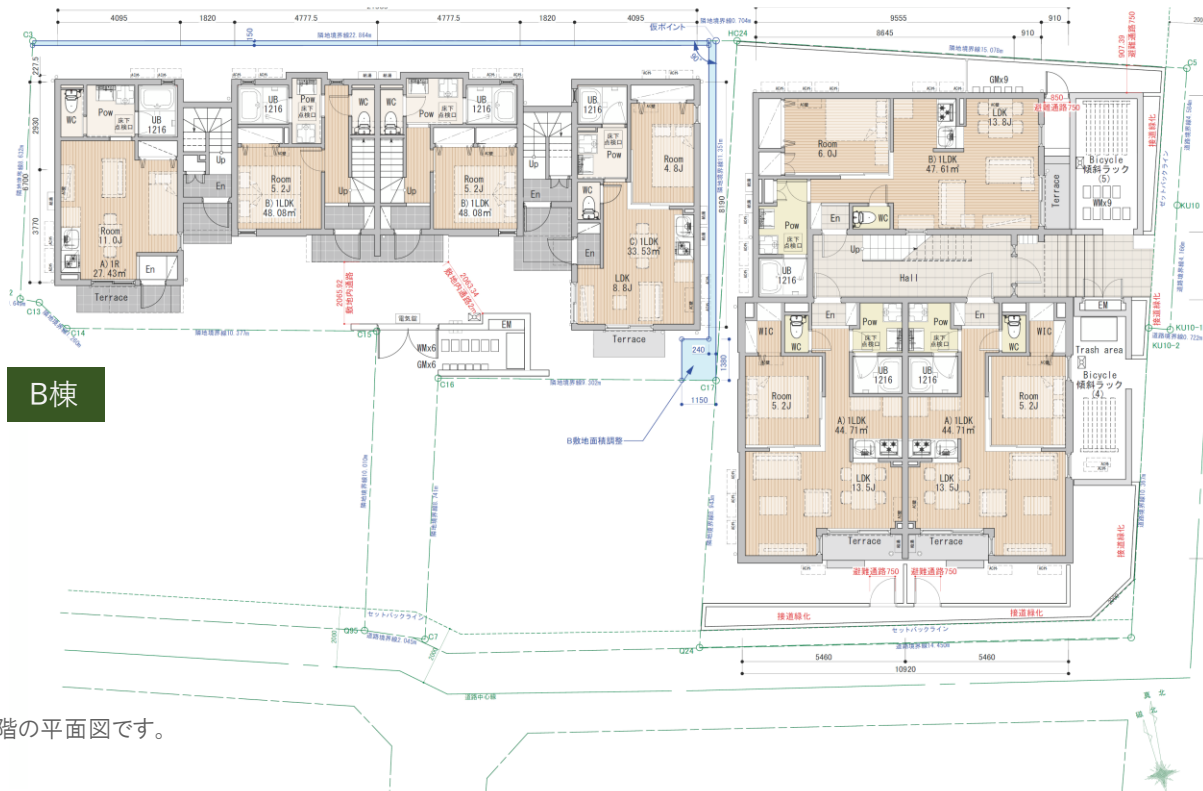
三菱地所ホームの木造2×4工法 共同住宅+テラスハウス



ご提案パース(A棟外観①)



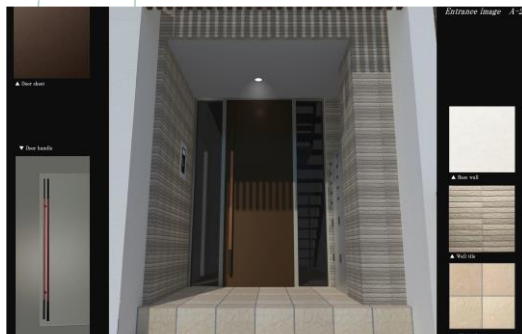
ご提案パース(A棟外観②)



提案段階の平面図です。

B棟

用途 : テラスハウス (6戸)
 構造 : 木造(2×4工法)
 規模 : 地上2階
 敷地面積 : 248.99㎡(75.31坪)
 延床面積 : 241.67㎡(73.10坪)



ご提案パース(A棟エントランス)

A棟

用途 : 共同住宅 (9戸)
 構造 : 木造(2×4工法)
 規模 : 地上3階
 敷地面積 : 280.88㎡(84.96坪)
 延床面積 : 446.72㎡(135.13坪)
 工期 : 2018年7月~2019年3月
 (A棟 B棟)