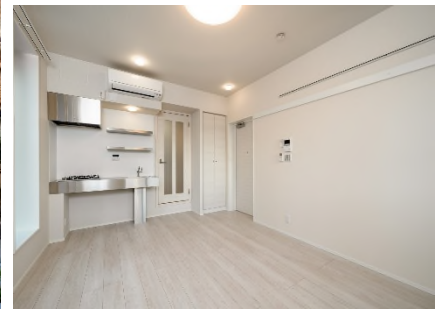


The Park Maison 黒江屋 ～中央区佃の木造4階建耐火共同住宅～



竣工:2019年11月
用途:共同住宅
構造:木造2×4工法
規模:地上4階
延床面積:217.34㎡
敷地面積:82.35㎡

- Check1 防火地域に建つ「木造2×4工法・耐火4階建共同住宅」。
- Check2 外壁に木製サイディング、タイル、ガルバリウム鋼板など様々な素材を使用して構成した外観は木造らしさを表現しつつ、モダンでありながら周囲の街並みにも調和するデザインです。
- Check3 間取りは1Kタイプで天井高2.6mを確保し、大型FIX窓を採用することで採光と展望の良さを実現しました。

施工事例を動画でもご紹介しております。
滝のある中庭、緑に囲まれた屋上空間等、
都心にありながら自然をダイナミックに取り込み、
細部にわたってこだわりの住宅が完成いたしました。
是非ご覧くださいませ。

