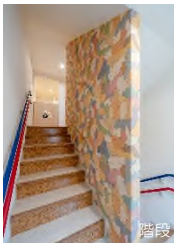
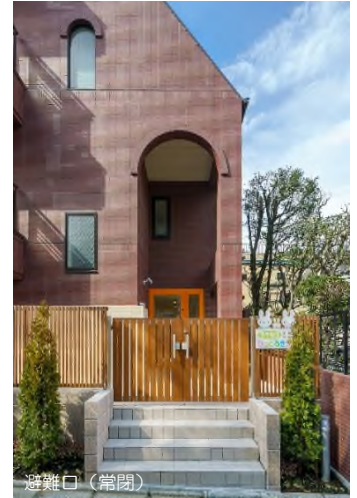
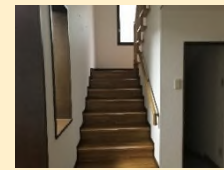
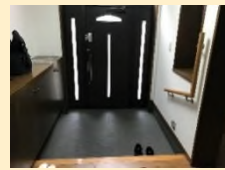


認可保育所『ぴっころきっず西早稲田』増改築工事



【BEFORE】 以前はこんな建物でした…



構造：鉄筋コンクリート造
階数：地上3階建て
用途：専用住宅→保育所
延床面積：388.09㎡
施工面積：2,779.41㎡
工期：2019年9月～
2020年2月
(設計監理・A工事)
三菱地所ホーム株式会社
(テナント工事)
株式会社小原建設

- Check1) 住宅としての役割を終えた築27年の建物を63人の子供達が通う認可保育所にリニューアル。
- Check2) 物件探しから建物オーナーとの交渉、設計、入札のお手伝い、建物完成まで当社にてトータルプロデュースをいたしました。
- Check3) 冬季の乾燥対策、インフルエンザ等の感染対策として加湿システムを導入し、園児の空気環境に配慮しました。
- Check4) 既存の外壁タイルを再現し、傷んだ箇所を張り替え、全てのサッシを現行法規に適合させる為、リニューアルしました。