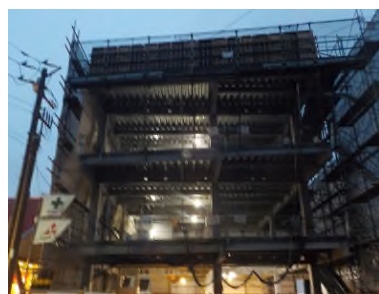


(仮称) ソラスト武蔵中原保育園

～川崎市の認可保育園～



【構造】鉄骨造地上4階建て

【建築面積】155.41㎡

【延床面積】475.13㎡

【竣工】2021年2月予定

保育園として条件の厳しい4階建てを計画、子どもたちの保育室を2階、3階の明るい上階に設置し、屋上も園庭として利用しています。

屋上からの避難階段と各階のテラスを一体に計画することにより、効率よくテラスを設けることが出来、避難時の園児たちの恐怖心を和らげる効果も考慮しています。またダイナミックな階段の形状は外観のアクセントになっています。

ランダムに配した窓は、様々な高さ・大きさの陽射しを保育室に取り込む計画としています。

