

補助金  
**200** (上限)  
万円

が交付されます

※一定の仕様や条件を  
満たす必要があります。

限定  
**20戸**

## 国土交通省実施の 「長期優良住宅先導的モデル事業」の公募で、 三菱地所ホーム『サスティナブル2×4住宅』が、 採択されました。(平成21年度第1回公募)

三菱地所ホームは、創業以来『真に価値のある住まいづくり』を基本に、世代を超えていつまでも住み継がれていく家づくりに取り組んできました。木造2×4工法の耐久性、耐震性、断熱性、省エネ性をさらに進化させるとともに、使用する木材についても、北米や国産の計画植林されたものを使用して森林保全にも貢献。住宅の高価値化、長寿命化を目指し、長期優良住宅の普及促進に努めています。

### 「長期優良住宅」

長期優良住宅の普及に関する法律」に基づいて認定された、耐久性、耐震性、維持管理性、省エネルギー効果にすぐれ、長期に渡って住み続けられる住宅です。

### 「長期優良住宅」のメリット

(2009年6月4日現在)

- 資産価値の向上
- 住宅ローン減税の最大控除額600万円
- フラット35の金利優遇(フラット35Sでは0.3%金利優遇期間を20年に延長)
- 登録免許税の引き下げ(0.1%)
- 不動産取得税の課税標準控除額の拡充(1,300万円)
- 固定資産税の減税措置適用期間の延長(5年間)

さらに **α**

### 三菱地所ホームから、永く快適に住み続けるための3つの提案。

- 1.地球環境と家族みんなにやさしい設計手法
- 2.永く建物を維持させるための仕様
- 3.住まいの価値を維持し、付加価値を高めるサポート・流通システム

## 長期優良住宅先導的モデル事業 三菱地所ホーム『サスティナブル2×4住宅』

※「長期優良住宅の普及に関する法律」による「長期優良住宅」の認定取得が必要です。

※平成22年3月末までに着工可能なお客様が対象となります。

三菱地所ホームは、  
こんな方に  
おすすめします。

- 楽しんで家をつくりたい方に。
- お子様、お孫様に、住み継いでもらいたいと思っている方に。
- ご自宅の資産価値を大切に考える方に。
- 省エネルギーで経済的に暮らしたい方に。
- 地球環境を大切にしながら暮らしたい方に。
- 自然エネルギーの有効活用に興味のある方に。

### 「長期優良住宅先導的モデル事業」とは

「いいものをつくってきちんと手入れして長く大切に使う」というストック社会のあり方について、住宅の具体的な内容をモデルの形で広く国民に提示し、技術の進展に資するとともに普及啓発を図ることを目的としています。この観点から、先導的な材料、技術、システムが導入されるものであって、住宅の長寿命化に向けた普及啓発に寄与するモデル事業の提案を国が公募によって募り、優れた提案に対して、事業の実施に要する建設費用等の一部を補助するものです。

三菱地所ホーム『サスティナブル2×4住宅』をお建ていただくためには、セミナーへのご協力や、オープンハウス(現場見学会、竣工見学会)としてご自宅の公開などにより、長期優良住宅の普及啓発にご協力いただくことなどが条件となります。  
くわしくはホームコンサルタントまでお問い合わせください。

# 三菱地所ホーム『サスティナブル2×4住宅』の採択ポイント

## 1 地球環境と家族みんなにやさしい設計手法

### 省エネルギー&パッシブ

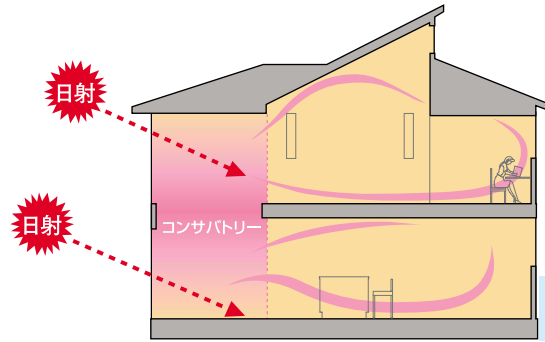
自然環境を大切にして、  
省エネルギーな家づくりを提案します。

- Q値（熱損失係数）1.6 (W/m<sup>2</sup>・K)以下
- 効率の良い通風の確保
- 夏場の日射遮蔽対策
- コンサバトリー（温室）による冬場の日射熱有効利用
- オール電化（エコキュート）の採用
- LED照明の採用

### ユニバーサルデザイン

家族のみんなが  
いつまでも快適に暮らせる家づくりを提案します。

- 住宅性能表示の高齢者配慮対策等級3
- 全館空調「エアロテック」による温度のバリアフリー



コンサバトリーによる省エネパッシブ設計手法  
冬場、コンサバトリーに取り入れた日射熱を蓄熱し、居室の暖房の補助として有効利用することで室内空調にかかる消費エネルギーを抑えます。



ユニバーサルデザイン  
段差のないフラットな床で、扉や間仕切りのない、高齢者にもやさしいユニバーサルデザイン住空間。エアロテックが、オープン空間を快適な温度にします。

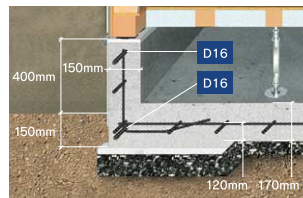
## 2 永く建物を維持するための仕様

### 耐久性の維持

高い耐久力（住宅性能表示の劣化対策等級3）を備えた、  
長く住み継げる家づくりを提案します。

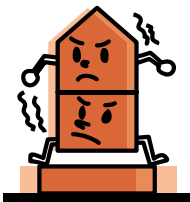
### 耐震性能の維持

耐震等級3の構造計画による  
地震に負けない強い家づくりを  
提案します。



三菱ホームの標準ベタ基礎

地盤に合わせ、高精度なユニット鉄筋を採用した基礎仕様。



### 価値を保つメンテナンス性

給排水管の交換など、  
長期的に維持しやすい家づくりを  
提案します。

### 優れた可変性

「壁性能の見えるプラン」により、  
将来的にリフォームしやすい家づくりを  
提案します。

**耐震性能**  
強靱な構造体が地震の揺れに耐え、倒壊を防ぎます。

## 3 住まいの価値を維持し、付加価値を高めるサポート・流通システム

### 長期にわたる価値保全システム

建物価値の維持から流通サポートまで、  
ワンストップ体制で取り組みます。

- ロングサポート体制による長期50年保証。
- 建物履歴情報とメンテナンス記録を共有情報として、住まい手と共に管理する。
- 「三菱地所グループストック住宅流通システム」により、長期優良住宅の流通促進を行います。

### 「サスティナブル2×4住宅」の普及と啓発

住まい手とともに、普及促進に取り組みます。

- 「長期優良住宅」の普及や新技術を紹介するセミナーイベントの開催。
- 住まい手にご協力いただく構造見学会や竣工後のホームパーティを開催。
- 建設プロセスや検査状況をホームページなどで紹介し、目で見える技術的提案として情報発信。

