

人を、想う力。街を、想う力。

三菱地所グループ



2015年4月23日

報道関係各位

三菱地所ホーム株式会社

全館空調システム「エアロテック」の家 オリジナルHEMS(ヘムス)・太陽光発電システム 標準搭載

- より快適に、より省エネに ～ 年間冷暖房費「ゼロ」の住まい
- ZEH(ネット・ゼロ・エネルギー・ハウス)へのグレードアップも容易に可能

三菱地所ホーム株式会社(本社:東京都港区赤坂 社長 加藤 博文)は、全館空調システム「エアロテック」の販売20周年を機に、「エアロテック」をより省エネに、そしてより便利にお使いいただくため、建物販売価格は据え置きで、「オリジナルHEMS(ヘムス)」と「太陽光発電システム(1.8kW)」をツーバイフォー工法(木造)の注文住宅に標準搭載します。^{※1}

三菱地所ホームは、高齢者に優しい住まいの研究を通して1989年に戸建て用全館空調の開発をスタートさせました。1995年には全館空調システム「エアロテック」として本格的な販売を開始し、以来20年の長期に渡り、全館空調のパイオニアとしてその深化に努めてまいりました。2003年からは木造注文住宅に標準搭載し、優れた冷暖房効率による低いランニングコスト、個別温度制御による住まう方それぞれに合った快適温度、高性能除塵フィルターによるほこりや花粉の少ないクリーンな空気等、快適で健康的な住空間を提供しております。また、設計者がデザイン・ライフスタイル・空調効率を勘案し、お客様に合わせて一邸ごとにプランニングする「ダクトレイアウトシステム」が、2014年度グッドデザイン賞を受賞しました。このように業界トップクラスの性能を誇る「エアロテック」は、当社で建築した住宅の94.3%^{※2}に搭載されており、実際にお使いのオーナー様からも高い評価をいただいております。

今回、オリジナルHEMSと太陽光発電システム(1.8kW)の標準搭載により、「エアロテック」が消費するエネルギーの最適コントロールと太陽光発電の創エネ効果で、45坪位までの一般的な住宅における年間の冷暖房費用が「ゼロ」^{※3}となり、快適性と節電を同時に無理なくかなえ、エコでお財布にもやさしい住まいを実現します。

また、「2020年までに標準的な新築住宅でZEH(ネット・ゼロ・エネルギー・ハウス)を実現する。」という国の施策も見据え、ZEHの基幹システムであるHEMSと太陽光発電システム(1.8kW)を建物の基本仕様として標準搭載しましたので、ZEHへのグレードアップが従前よりも容易になりました。

これからも、住まいの安心・安全と同時に快適性と利便性を追求しながら、一層の省エネルギー化を目指して環境技術開発を推進し、住む人にも環境にもやさしい「真に価値ある住まい」の提供に努めてまいります。

以上

※1: システム設計住宅「セレキューブ」、制震賃貸住宅「エムアセット」は除きます。

※2: 2014年度に当社が引渡しを行った木造注文住宅(併用住宅含む)に対する採用率です。賃貸住宅、店舗、医院は除いています。

※3: 約45坪のモデルプランによる当社シミュレーション値です。気象条件、建物条件、使用条件等により異なります。

【お問合せ先】

三菱地所ホーム株式会社
事業推進部 営業推進グループ
TEL: 03-6887-8140
mailto: cseigyo@mjhome.co.jp
URL: http://www.mitsubishi-home.com

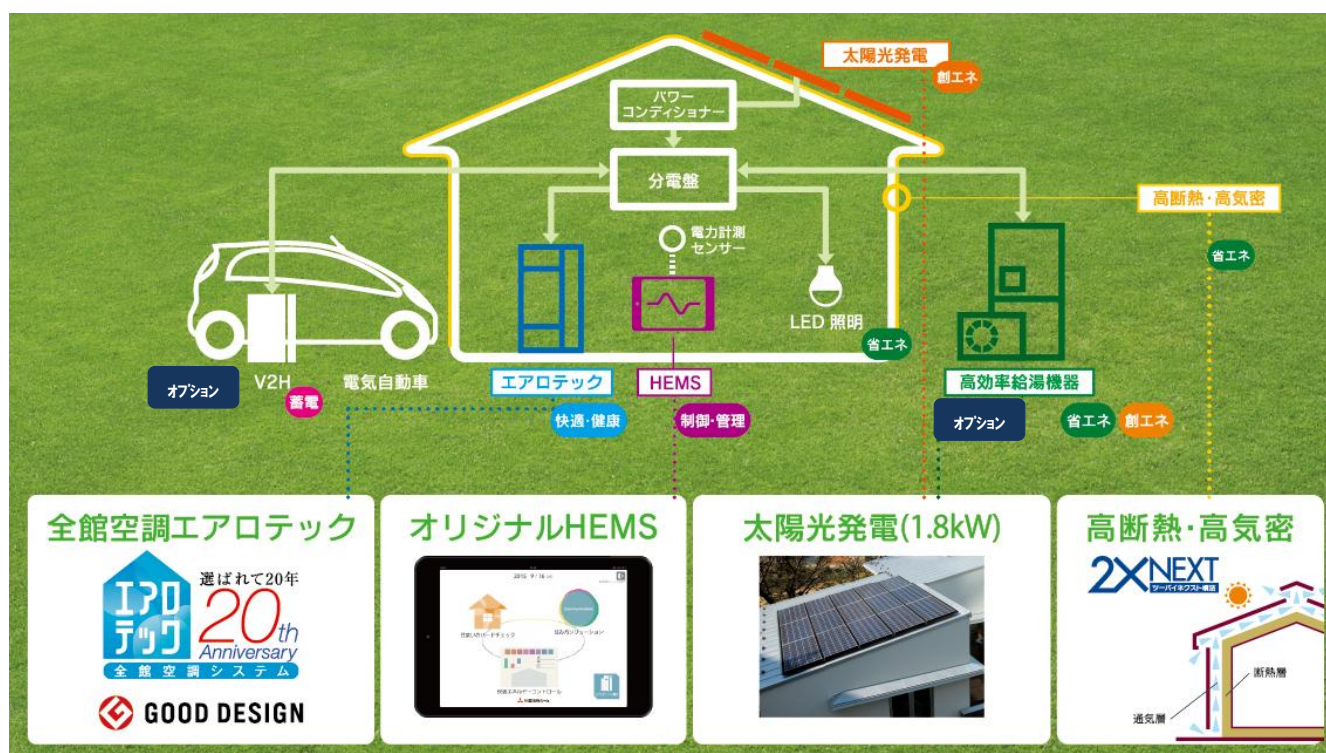
◆ オリジナルHEMSのバージョンアップ (ver. 3)

外出先からスマートフォンでエアロテック、エコキュートを遠隔操作できるようになりました。また、V2Hと連携し、タブレット端末やスマートフォンで充放電状況の確認、スケジュール登録による充電ができるようになりました。

◆ 「エアロテック」の性能アップ

換気ユニットのDCモーター化により一層の省エネ化を図りました。これにより、換気の消費電力量を従来比で35%削減、年間冷暖房消費電力量を7%削減しました。※4

◆ 年間空調費実質「ゼロ」をかなえるシステム構成



◇全館空調システム「エアロテック」

家中すみずみまで快適温度とクリーンな空気で満たし、35坪の住宅で年間冷暖房費が約56,000円、45坪の住宅で年間冷暖房費が約63,600円と、家計にもやさしい省エネ空調システムです。※5

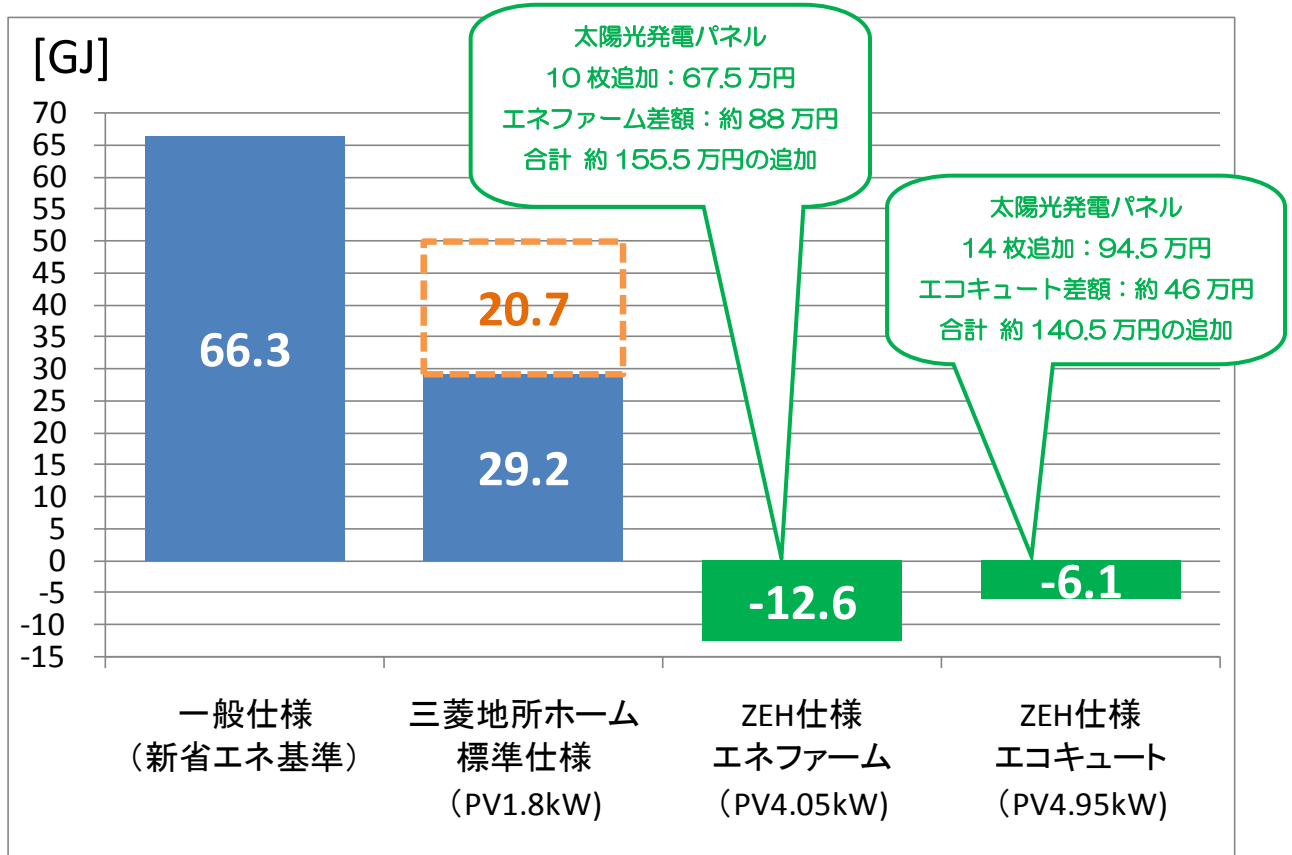
◇太陽光発電システム

高変換効率の「単結晶太陽電池モジュール」でパワフルに発電し、CO₂削減にも貢献します。太陽光発電パネル8枚(1.8kW)が年間に創出する電気代相当額は、消費分と売電分を合わせ、35坪の住宅で約71,000円、45坪の住宅で約63,900円となります。※6

◇オリジナルHEMS

- ① 太陽光発電の発電量・売電状況と家庭での消費エネルギーや電気代等の状況をタブレット端末で把握することができます。
- ② 全館空調「エアロテック」のマスターコントロール
 - ・ 離れた各部屋の室温を確認しながら、一か所で空調の温度設定とオン・オフをコントロールすることができます。また、外出先からスマートフォンで操作することもできます。
 - ・ 家族の生活パターンを設定すると、自動で部屋ごとに最適な省エネ運転をします。

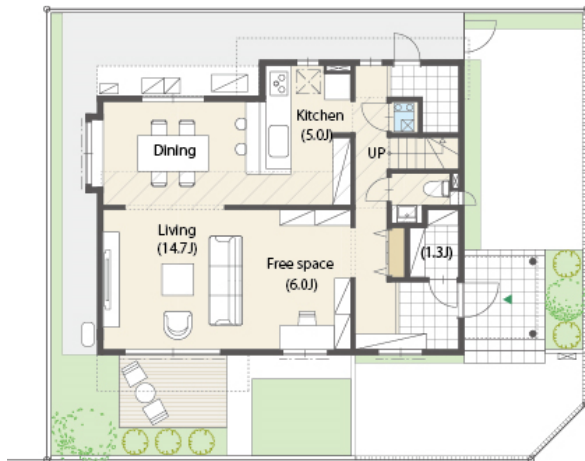
◆ ZEH仕様「スマート・エヴァリエ」へのグレードアップシミュレーション



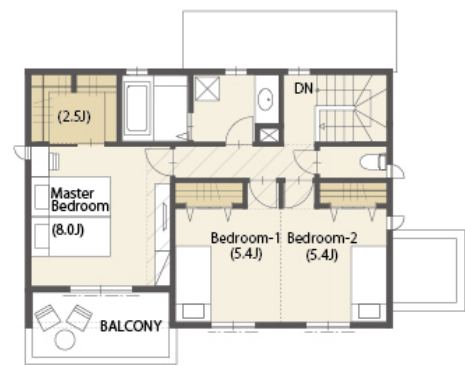
三菱地所ホームでは、150万円程度の追加費用でゼロエネルギー住宅にすることが可能になりました。

※モデルプランでの当社シミュレーション値です。

モデルプラン 【1F：62.52㎡、2F：54.65㎡、延床面積：117.17㎡ (35.44坪)】



1F PLAN



2F PLAN



【三菱地所ホームのゼロエネルギー住宅「スマート・エヴァリエ」外観パターン例】

※4：機器換気量 150m³/h 時で算出しています。

※5、6：モデルプランによる当社シミュレーション値です。気象条件、建物条件、使用条件等により異なります。
2015年4月現在の東京電力料金単価で算出しています。