

# 土地の「有効活用」のご紹介

拝啓 時下ますますご清栄のこととお喜び申し上げます。

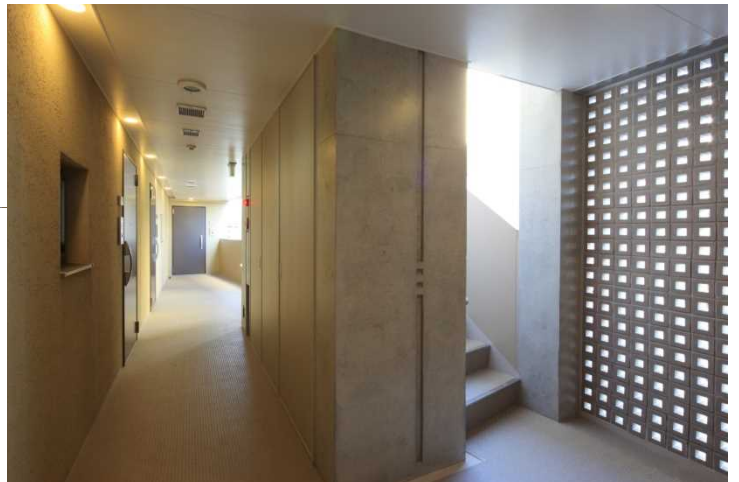
本日は中野区大和町の『ラ・ヴィ・クレール』をご紹介します。

若者に人気の高円寺 駅徒歩7分。通りの並木に調和した、明るくかつ落ち着いたボーダータイルでまとめました。

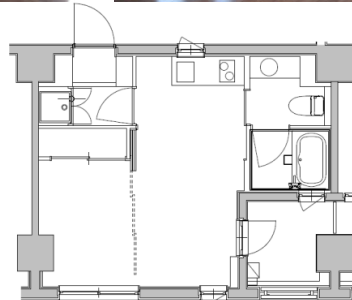
## 1階店舗の共同住宅です



用途：店舗・共同住宅  
構造：鉄筋コンクリート造  
規模：地上5階建て  
敷地面積：235.56㎡  
延床面積：659.80㎡



1DK 28.94 ㎡



間口の広いシングル用の賃貸住宅。窓側に配置したベッドスペースは可動間仕切りで簡単に仕切れます。バルコニーを住戸側に取り込み、ユニットバスに窓を設けました。早稲田通りに面した立地を生かし、便利でかつ住環境に配慮した住戸になるよう計画しました。

《問合せ先》 三菱地所ホーム株式会社 ソリューション事業部 TEL:03-6887-8151  
〒107-0052 東京都港区赤坂2-14-27 国際新赤坂ビル東館6F

 三菱地所ホーム