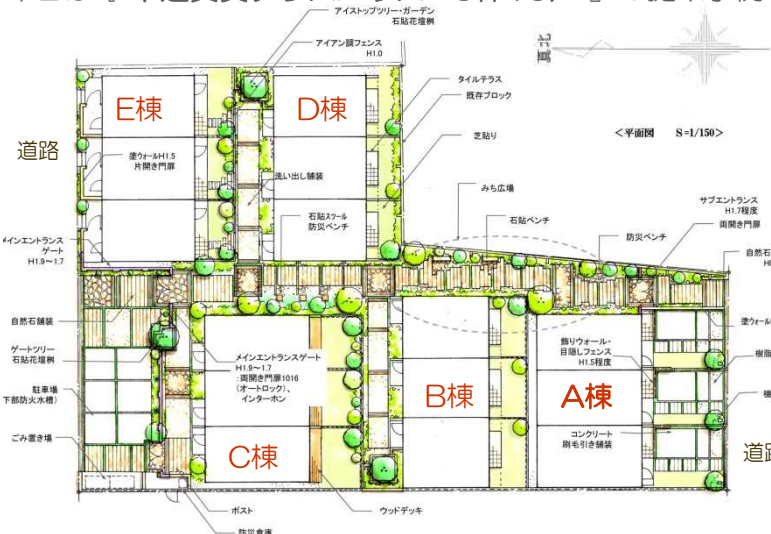


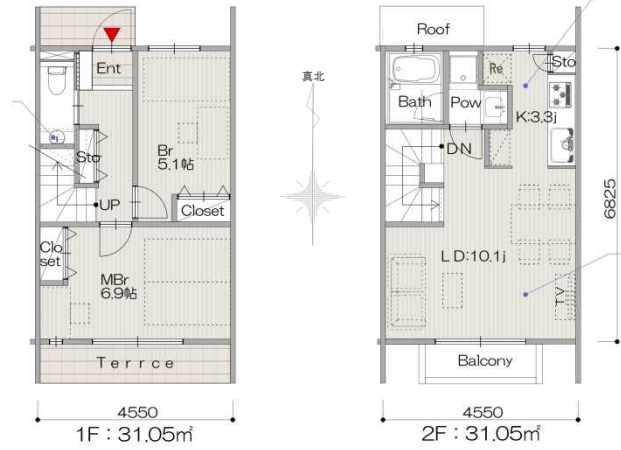
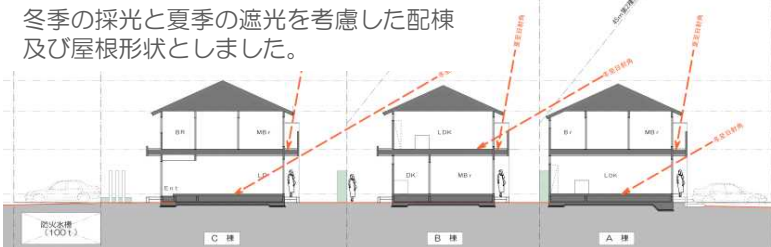
# 土地の「有効活用」のご紹介



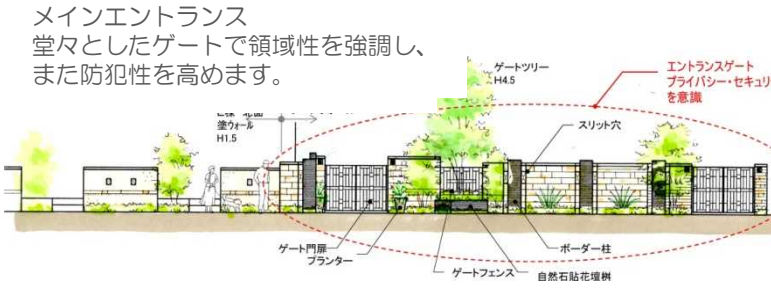
拝啓 時下ますますご清栄のこととお喜び申し上げます。  
 本日は『木造賃貸テラスハウス 5棟15戸』の提案事例をご紹介します。



A棟	2LDK PLAN	南側道路から直接アプローチ 戸建てタイプの住戸です。 専用駐車場あり。
	建築面積：31.67㎡ (9.58坪)	
	延床面積：63.34㎡ (19.1坪)	



D棟	2LDK PLAN ※2F-LDK	南側隣地からの距離を考慮し、 2階に明るいLDKを計画。 独立タイプのキッチンを採用。
	建築面積：31.05㎡ (9.3坪)	
	延床面積：62.10㎡ (18.7坪)	



- 建物概要
- 用途：長屋(テラスハウス)
  - 構造：木造
  - 規模：2階建×5棟 15戸



都内の1000㎡を超える遊休地。全体を5つの計画地に分割し、5棟の長屋を計画しました。閑静な住宅街である計画地近隣の環境や景観と調和するよう配慮し、ゾーニング、建物、植栽、外構等をご提案しました。

《問合せ先》 三菱地所ホーム株式会社 ソリューション事業部 TEL:03-6887-8151  
 〒107-0052 東京都港区赤坂2-14-27 国際新赤坂ビル東館6F

