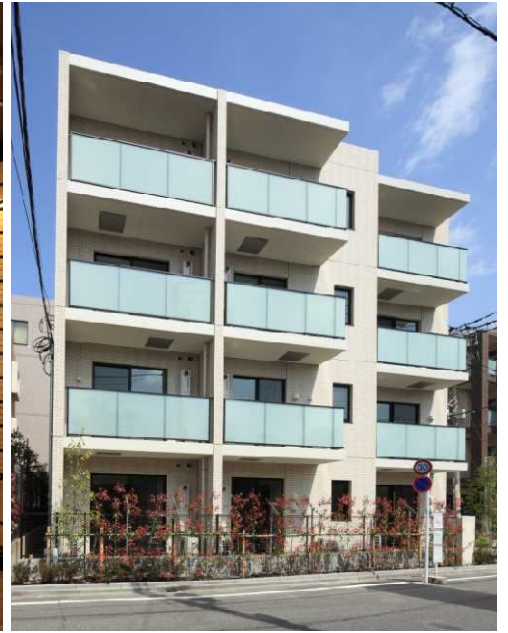


# 三菱地所ホーム ソリューション事業部のご案内

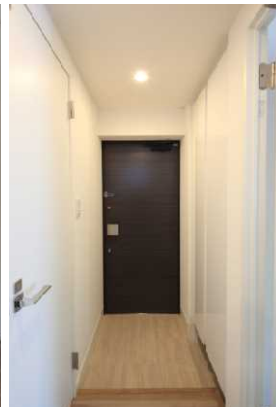
拝啓 時下ますますご清栄のこととお喜び申し上げます。

本日はこの春に竣工した杉並区和田の『Lavie (ラヴィエール)』をご紹介します。



## 【建築工事概要】

用途：共同住宅  
構造：鉄筋コンクリート造  
規模：地上4階  
敷地面積：285.56㎡  
延床面積：697.48㎡  
工期：2015年8月～2016年4月



ファサード、エントランス等、共同住宅の顔となる部分は、右のようなパースや模型を作成し、お客様にイメージを確認してもらいながら設計を進めていきます。

