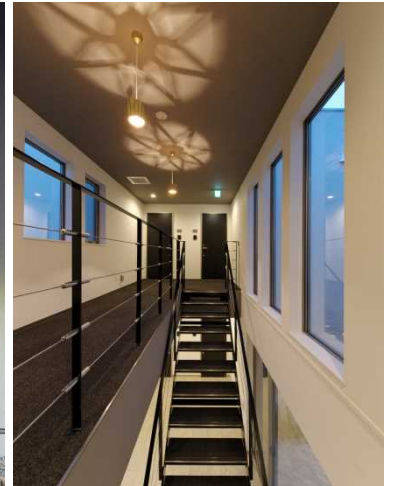
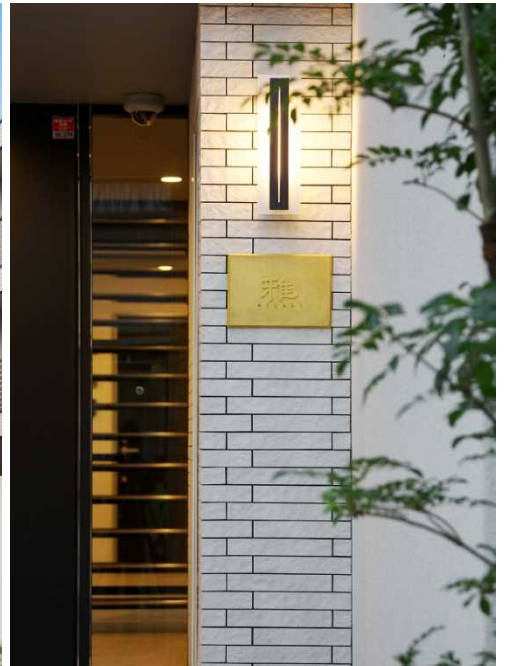


三菱地所ホーム ソリューション事業部のご案内

今年9月に竣工した『川崎市中原区小杉御殿町二丁目・N計画』をご紹介します。



駅から14~15分という立地ですが、竣工を待たずに満室となりました。



【1階平面図】



用途：共同住宅
構造：木造(2×4工法)
規模：地上2階・1棟8戸
敷地面積：248.82㎡(75.26坪)
建築面積：141.01㎡(42.65坪)
延床面積：271.33㎡(82.07坪)
工期：2016年3月~2016年9月