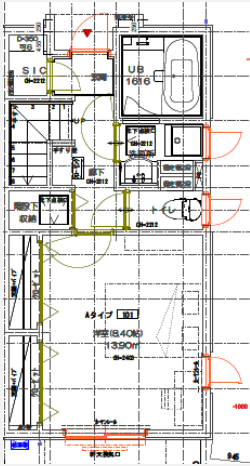


# 施工事例のご紹介

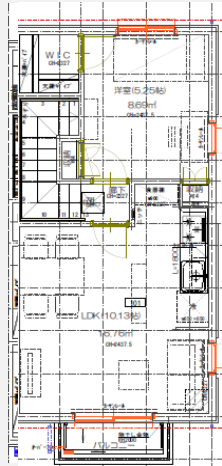
2月に竣工いたしました、『練馬区北町一丁目・I計画』をご紹介します。



用途: 賃貸テラスハウス  
構造: 枠組壁工法(木造)  
規模: 地上2階建て  
敷地面積: 458.78㎡(138.78坪)  
建築面積: 169.36㎡(51.23坪)  
延床面積: 335.61㎡(101.52坪)  
工期: 2016年9月～2017年2月



《1階平面図》



《2階平面図》



- ★近隣の賃貸住宅マーケット調査により、供給過剰気味な単身者向けプランを避け、様々な家族構成に対応できる2LDKプランをご提案しました。
- ★一戸建て感覚で使うことができ、上下階の生活音を気にすることなくのびのび過ごせるメゾネット形式のテラスハウスは、本計画のロケーションとマッチし、竣工前に全ての住戸の入居が決まりました。
- ★敷地内に高低差のある不規則な敷地形状ですが、敷地形状の特性を利用し、将来の運用計画変更の際には、敷地を分割することも想定した配棟になっております。