

豪徳寺2丁目

土地

【物件概要】

- 所在地／世田谷区豪徳寺2丁目
- 土地面積／99.18㎡ (30坪)
- 土地権利／所有権
- 地目／宅地
- 用途地域／第一種低層住居専用地域
- 都市計画区域／市街化区域
- 防火地域／準防火地域
- 高度地区／第一種高度地区
- 建ぺい率／50%
- 容積率／150%
- その他／敷地最低限度75㎡、絶対高さ10m
- 現況／更地
- 引渡日／相談
- 接道状況／北側約8m公道、西側約4m公道

※図面と現況が異なる場合は現況を優先させていただきます。
※敷地内に保存樹木がございます。

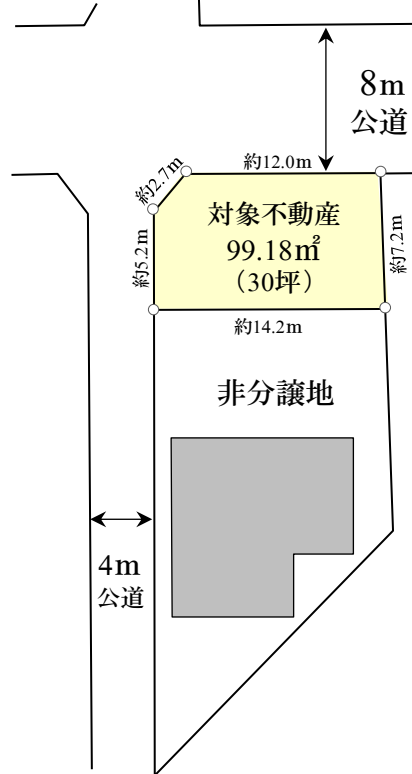
世田谷線

「上町」徒歩 5分

販売価格 **7,380** 万円

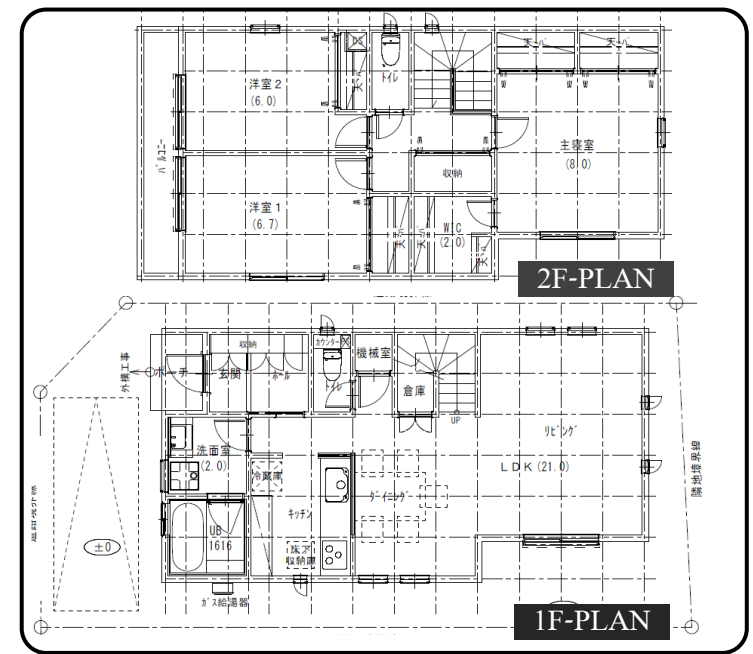


面積の増減承ります。



建物プラン
作成致します

北西の角地
「上町」駅より徒歩5分
住環境、日当り良好



【建物参考プラン】

建物面積
105.99㎡ (32.06坪)
1F/52.17㎡ (15.78坪)
2F/53.82㎡ (16.28坪)



Life Information

- ◇ 世田谷区立城山小学校……………約720m
- ◇ 世田谷区立世田谷中学校……………約1150m
- ◇ 青葉学園幼稚園……………約350m
- ◇ スーパーオオゼキ上町店……………約420m
- ◇ ローソン世田谷駅北店……………約200m
- ◇ 世田谷四郵便局……………約260m
- ◇ 世田谷城址公園……………約80m

国土交通大臣免許(9)第3343号

 **三菱地所ホーム株式会社**

〒107-0052 東京都港区赤坂2-14-27
国際新赤坂ビル東館

☎ 03-6887-8170 担当: 梅田
FAX 03-6887-8171 080-4342-8693

不動産サービス部

■手数料 ■取引態様
売買価格×3%
+6万円+消費税 **媒介**