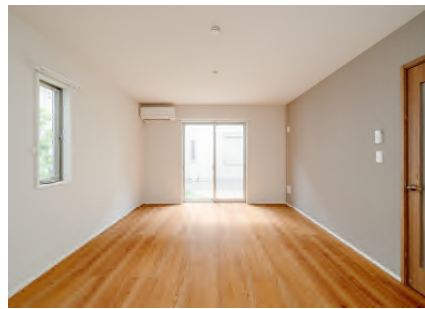


横浜市港北区日吉本町三丁目・K計画

～メゾネットタイプの長屋～



竣工：2019年9月 用途：長屋
構造：2×4工法 規模：地上2階
延床面積：346.04㎡ 敷地面積：497.15㎡
戸数：4戸
間取り：2LDK(81.82㎡) ～3LDK(92.40㎡)

Check1 閑静な住宅街の中に建つメゾネット住戸タイプ。

Check2 外観はモノトーンでシンプルなBOXの連なりで構成し、時代の変化にも対応できるデザインを形成しています。

Check3 各住戸に専用庭を設け、L型の敷地を有効に利用するとともに室内に光と風を導くようにしています。

施工事例を動画でもご紹介しております。
滝のある中庭、緑に囲まれた屋上空間等、
都心にありながら自然をダイナミックに取り込み、
細部にわたってこだわりの住宅が完成いたしました。
是非ご覧くださいませ。

