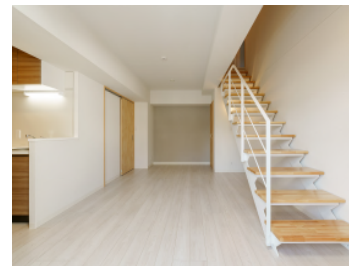


## 【 ETOILE FLEUR 】

～北新宿のオフィス&賃貸住宅～



[構造] RC造  
[敷地面積] 167.75㎡

[階数] 地上5階・地下1階  
[延床面積] 587.55㎡

[竣工] 2022年11月  
[用途] 共同住宅・事務所

- ◆事業主の本社ビルを建築するにあたり、余剰面積を有効活用するため上階に賃貸住宅を組み込んだ5階建ての複合ビルを計画しました。
- ◆角地に建つ本社ビルとして存在感を出すため、本社スペースである2・3階外壁をタイル張りとし、コーナーを曲面とするなど外観デザインにこだわりました。
- ◆厳しい高さ制限をクリアするためボリュームを小さくした4・5階は、メゾネットタイプのファミリー向け賃貸住宅となっています。
- ◆二世代之前の既存地下躯体は安全面から解体撤去が難しかったため、既存躯体を残しその内側に地下フロアを新築しました。コストの削減にもつながっています。