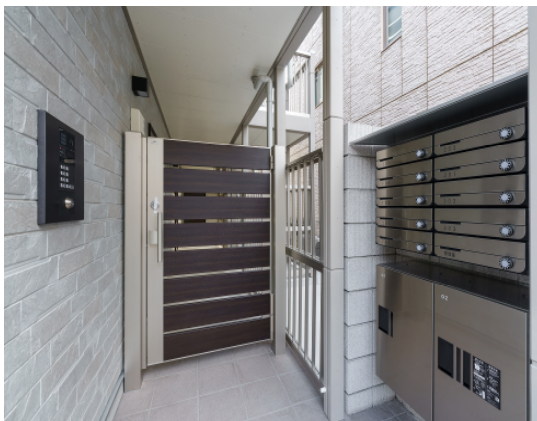


【ESPOIR エスポワール】～準耐火構造の木造共同住宅～



【建物概要】

敷地面積：235.65㎡
建築面積：147.50㎡
延べ面積：377.38㎡
階数：地上3階
用途：共同住宅 9戸

- ・避難上有効なバルコニーの設置、共用廊下等の開放性確保などを有効に使った木造3階建共同住宅を設計しました。
- ・外部鉄骨柱にも専用サイディングで被覆することで基準をクリアした、1時間準耐火構造となっています。
- ・共有部入口にオートロック門扉、屋外通路の特注幅門扉を設置し、セキュリティ性を向上させました。限られた敷地で最大限の容積消化を目指した計画です。
- ・外部カラースキムを詳細に行い、ツートンカラーの外壁デザインを採用しました。