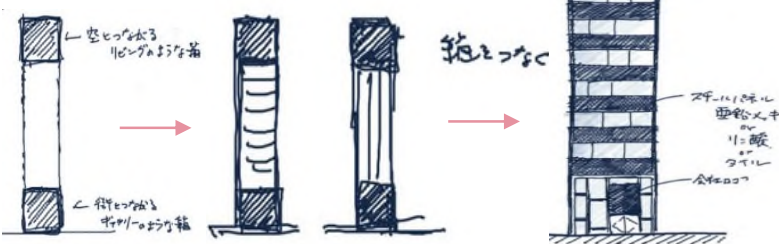


台東区蔵前のオフィスビル



◆コンセプトスケッチ
(ファサードデザイン検討の流れ)



- ・下階には『街とつながるギャラリーのような箱』を上階には『空につながるリビングの様な箱』を配し、2つの箱をつなぐオフィスによって会社が地域に根差しながら上昇していくイメージを表現いたしました。
- ・10階のルーフバルコニーからはスカイツリーや隅田川の花火も望むことができ、社員の憩いのスペースとして計画しています。
- ・オフィスには珍しい各階のバルコニーは、外の空気に触れる機会を増やし、リラックス効果を高める事を期待して設けています。

【建物概要】

階数：地上10階
用途：事務所
構造：鉄骨造
敷地面積：196.54㎡
延床面積：1,481.61㎡
竣工：2024年2月