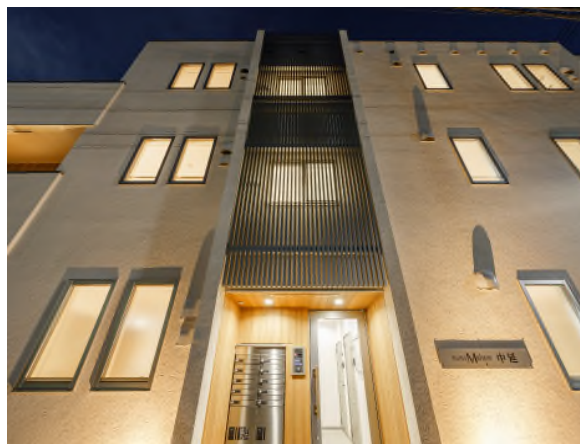


The Park Maison 中延

～木造3階建て共同住宅～



【建物概要】

階数：地上3階
用途：共同住宅（9戸）
構造：木造
敷地面積：170.99㎡
延べ面積：324.23㎡
竣工：2024年9月

- ・セキュリティ性とメンテナンス性の高い内部階段・内部廊下で計画した準耐火木造の3階建て共同住宅です。
- ・明るい白の外壁に木目のサイディングをアクセントとし、軒を設けないことでスタイリッシュなスクエア型の外観に仕上げました。
- ・北側3mの空地を設けて高さ制限をクリアすることにより総3階を実現させると共に、北側住戸の北向窓を設置可能としました。道路斜線は天空率チェックによりクリアしています。
- ・ファミリー向け2LDK1タイプと単身者向けワンルーム2タイプの間取りは、市場マーケット調査を基に多様な生活スタイルにマッチするよう、それぞれのプランに入居者のニーズを反映させました。各居室はデッドスペースを極力無くすことで広々とした居住空間を確保出来るよう設計されています。



都市木造・ソリューション事業統括部



☎ 03-6774-2784

人を、想う力。街を、想う力。三菱地所グループ